



Federazione Italiana Rugby

Comitato Regionale Campano

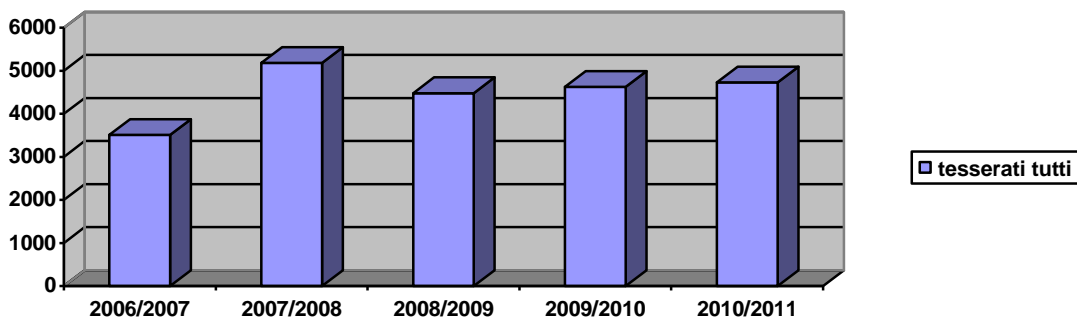
Via Alessandro Longo n° 46/E - 80125 - NAPOLI
Tel. +39 081 3773711 - Fax. +39 081 5799057

crcampano@federugby.it

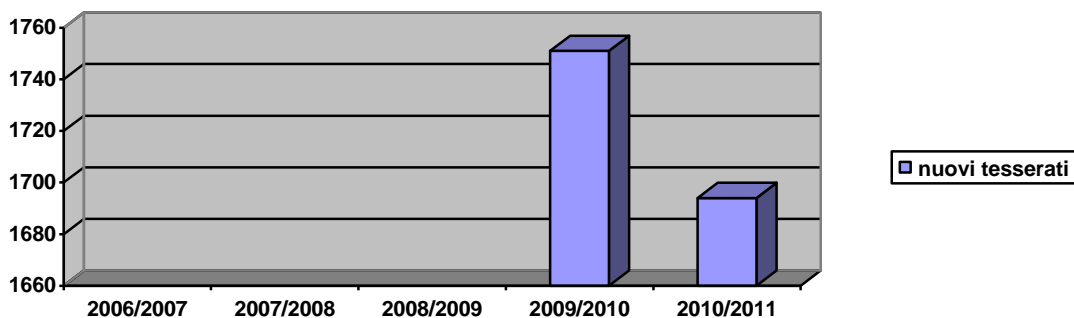
Napoli 30 giugno 2011

RELAZIONE CAMPIONATI REGIONALI

Si riporta il grafico che evidenzia la situazione numerica dei tesserati dell'ultimo quinquennio sportivo:



nr tesserati:	3512	5185	4480	4627	4726
---------------	------	------	------	------	------

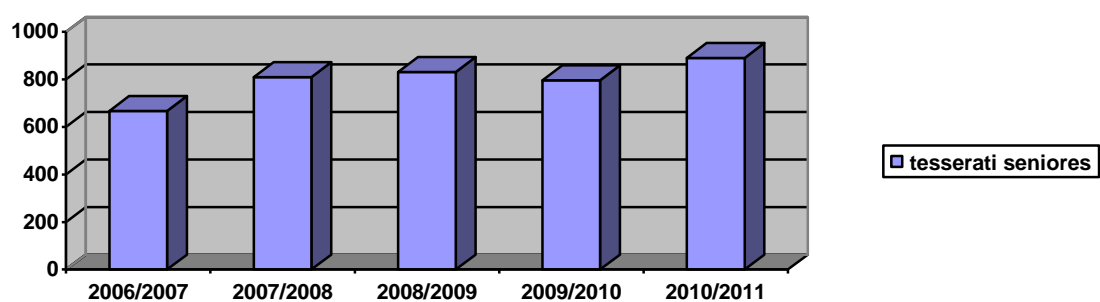


nr tesserati:				1751	1694
---------------	--	--	--	------	------

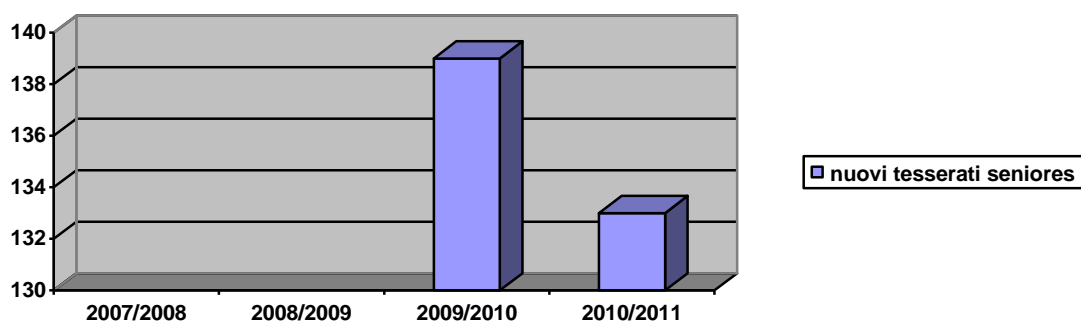
I dati dei nuovi tesserati riferiti agli anni precedenti non sono in nostro possesso.

Si riportano i grafici per ogni singola categoria:

SENIORES



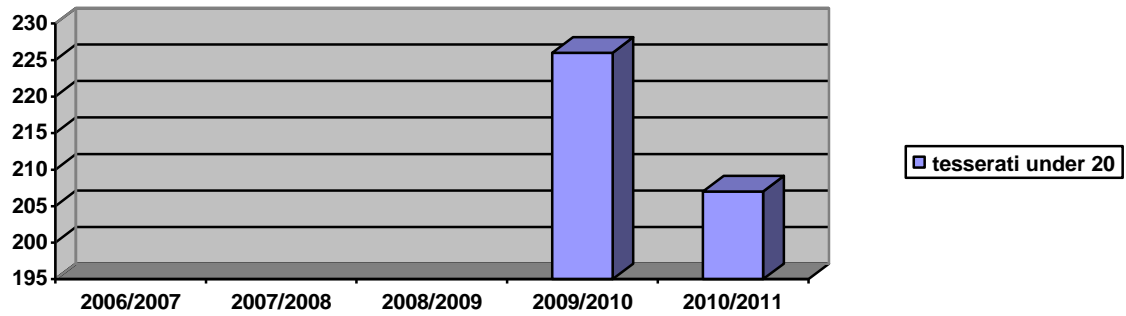
nr tesserati: 667 810 831 796 890



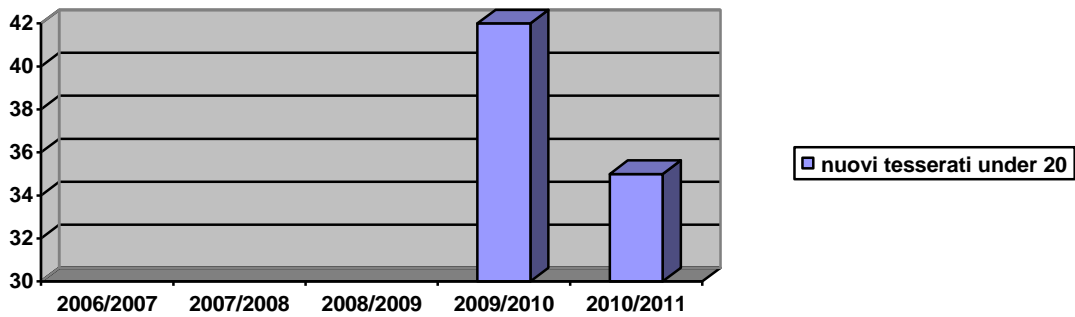
nr tesserati: 139 133

I dati dei nuovi tesserati riferiti agli anni precedenti non sono in nostro possesso.

UNDER 20



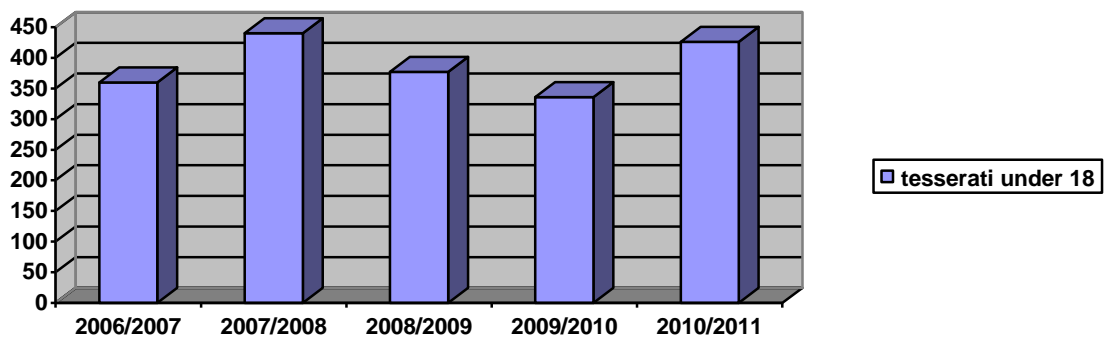
nr tesserati: 226 207



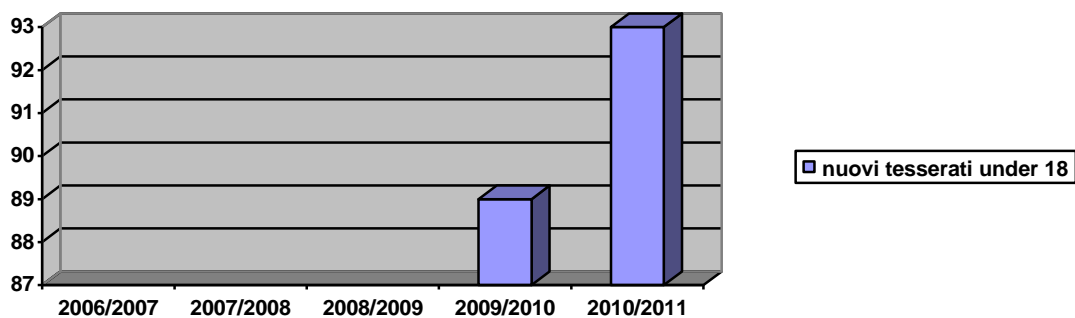
nr tesserati: 42 35

I dati dei nuovi tesserati riferiti agli anni precedenti non sono in nostro possesso.

UNDER 18

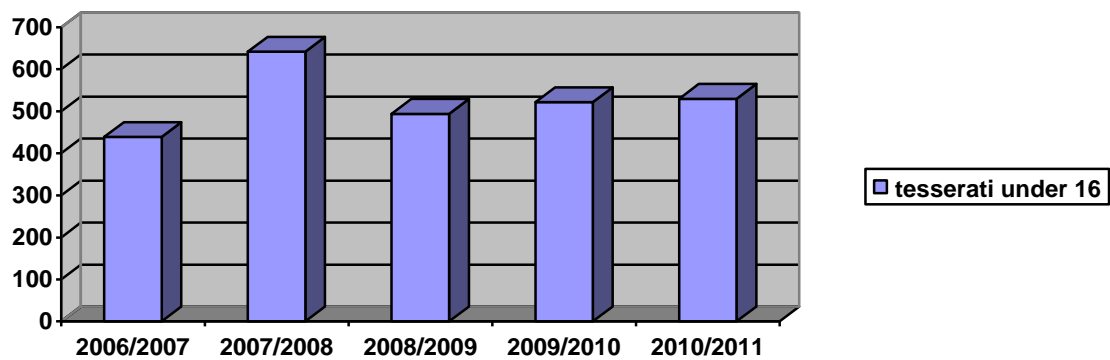


nr tesserati: 360 440 377 336 426

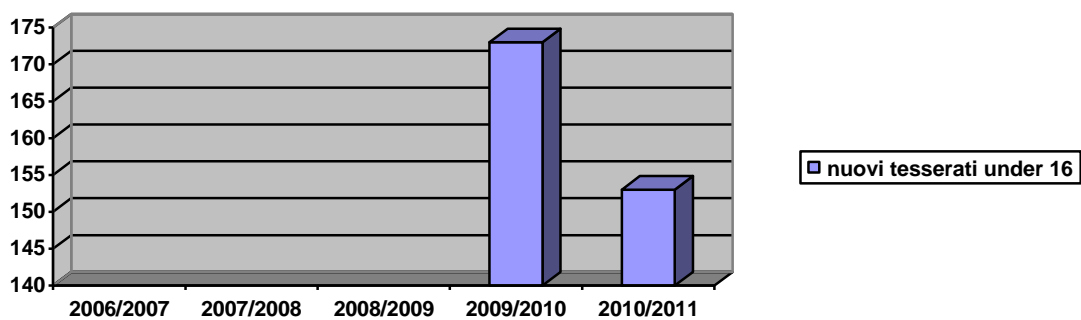


nr tesserati: 89 93

UNDER 16



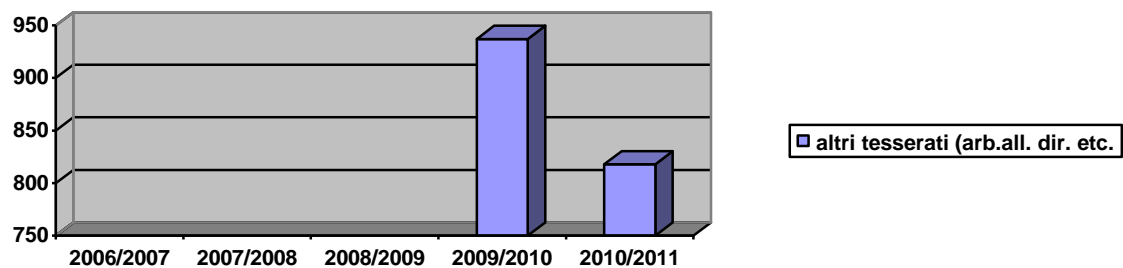
nr tesserati: 439 642 494 522 530



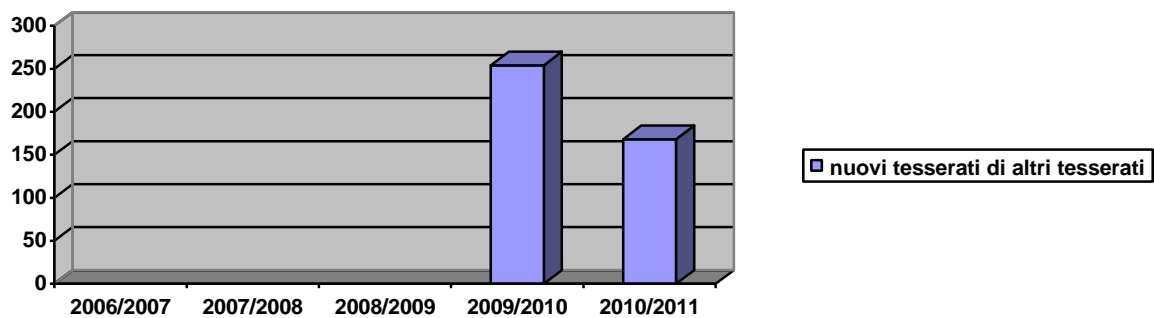
nr tesserati: 173 153

I dati dei nuovi tesserati riferiti agli anni precedenti non sono in nostro possesso.

ALTRI TESSERATI



nr tesserati:	937	818
---------------	-----	-----



nr tesserati:	254	168
---------------	-----	-----

I dati dei nuovi tesserati riferiti agli anni precedenti non sono in nostro possesso.

RIPEILOGO DEI TESSERATI DI OGNI SINGOLA SOCIETA'**GLADIATORI SANNITI ASD**

D.Cat.	N°Tess.	N°Tes.N	N°Tes.R	N°Masc.	N°Femm.
Und.18	1	0	1	1	0
Senior.	49	3	46	49	0
Dir.Soc	4	1	3	4	0
Und.20	34	2	32	34	0
Società	9	2	7	9	0
Totali	97	8	89	97	0

Tesserati attività giovanile prossima stagione sportiva 2011/2012

Anno di nascita		1996	1997
Under 16 s.s. 2011/2012	numero atleti	0	0

Anno di nascita		1998	1999
Under 14 s.s. 2011/2012	numero atleti	0	0

A. P. PARTENOPE RUGBY ASD

D.Cat.	N°Tess.	N°Tes.N	N°Tes.R	N°Masc.	N°Femm.
Und.14	129	40	89	127	2
Società	15	4	11	13	2
Und.12	9	8	1	9	0
Und.10	5	4	1	5	0
Senior.	37	0	37	37	0
Old	1	0	1	1	0
Und.20	6	0	6	6	0
Und.16	52	9	43	52	0
Und.18	37	6	31	37	0
Dir.Soc	15	5	10	15	0
Totali	306	76	230	302	4

Tesserati attività giovanile prossima stagione sportiva 2011/2012

Anno di nascita		1996	1997
Under 16 s.s. 2011/2012	numero atleti	33	64

Anno di nascita		1998	1999
Under 14 s.s. 2011/2012	numero atleti	65	8

U. S. RUGBY BENEVENTO ASD

D.Cat.	N°Tess.	N°Tes.N	N°Tes.R	N°Masc.	N°Femm.
Und.14	26	8	18	25	1
Und.12	31	8	23	30	1
Und.16F	6	1	5	0	6
Und.10	20	6	14	20	0
Und. 8	17	8	9	17	0
Senior.	62	6	56	62	0
Und.16	37	12	25	37	0
Und.18	31	2	29	31	0
Und.20	5	0	5	5	0
SeniorF	25	1	24	0	25
Società	23	0	23	17	6
Und. 6	1	1	0	1	0
Dir.Soc	10	0	10	10	0
Totali	231	36	195	200	31

Tesserati attività giovanile prossima stagione sportiva 2011/2012

Anno di nascita		1996	1997
Under 16 s.s. 2011/2012	numero atleti	25	10

Anno di nascita		1998	1999
Under 14 s.s. 2011/2012	numero atleti	16	15

AMATORI NAPOLI RUGBY ASD

D.Cat.	N°Tess.	N°Tes.N	N°Tes.R	N°Masc.	N°Femm.
Und.16	61	25	36	61	0
Und.12	42	8	34	42	0
Und.20	20	2	18	20	0
Und. 8	17	12	5	17	0
Und.18	60	17	43	60	0
Und.10	17	8	9	16	1
Società	27	8	19	22	5
Senior.	128	6	122	128	0
Und.14	42	19	23	42	0
Und. 6	1	1	0	1	0
Dir.Soc	9	1	8	9	0
Totali	424	107	317	418	6

Tesserati attività giovanile prossima stagione sportiva 2011/2012

Anno di nascita		1996	1997
Under 16 s.s. 2011/2012	numero atleti	25	27

Anno di nascita		1998	1999
Under 14 s.s. 2011/2012	numero atleti	15	21

AMATORI RUGBY TORRE DEL GRECO ASD

D.Cat.	N°Tess.	N°Tes.N	N°Tes.R	N°Masc.	N°Femm.
SeniorF	9	9	0	0	9
Und.12	23	14	9	23	0
Und.16F	3	3	0	0	3
Und.10	8	5	3	7	1
Und.18	32	5	27	32	0
Und.16	41	11	30	41	0
Und. 8	3	3	0	3	0
Und.14	38	12	26	38	0
Senior.	50	12	38	50	0
Und.20	17	4	13	17	0
Società	21	12	9	15	6
Dir.Soc	5	0	5	5	0
Totali	250	90	160	231	19

Tesserati attività giovanile prossima stagione sportiva 2011/2012

Anno di nascita		1996	1997
Under 16 s.s. 2011/2012	numero atleti	14	19

Anno di nascita		1998	1999
Under 14 s.s. 2011/2012	numero atleti	19	11

ASD FORTITUDO EURITMICA

D.Cat.	N°Tess.	N°Tes.N	N°Tes.R	N°Masc.	N°Femm.
Und.18	1	1	0	1	0
Und.16	44	10	34	44	0
Società	9	8	1	9	0
Und.14	31	9	22	31	0
Und.10	1	1	0	1	0
Und.12	6	5	1	6	0
Und. 8	1	0	1	1	0
Dir.Soc	6	0	6	4	2
Totali	98	33	65	96	2

Tesserati attività giovanile prossima stagione sportiva 2011/2012

Anno di nascita		1996	1997
Under 16 s.s. 2011/2012	numero atleti	25	14

Anno di nascita		1998	1999
Under 14 s.s. 2011/2012	numero atleti	17	2

ASD NUCERIA RUGBY

D.Cat.	N°Tess.	N°Tes.N	N°Tes.R	N°Masc.	N°Femm.
Senior.	41	7	34	41	0
Und.16	24	7	17	24	0
Und.14	16	7	9	15	1
Und.18	8	0	8	8	0
Società	3	1	2	3	0
Und.12	4	4	0	4	0
Und.20	11	4	7	11	0
Und. 8	1	1	0	1	0
Dir.Soc	7	0	7	6	1
Totali	115	31	84	113	2

Tesserati attività giovanile prossima stagione sportiva 2011/2012

Anno di nascita		1996	1997
Under 16 s.s. 2011/2012	numero atleti	14	8

Anno di nascita		1998	1999
Under 14 s.s. 2011/2012	numero atleti	8	1

ASS. POL. PARTENOPE POMIGLIANO R. ASD

D.Cat.	N°Tess.	N°Tes.N	N°Tes.R	N°Masc.	N°Femm.
Senior.	55	4	51	55	0
Und.20	4	4	0	4	0
Und.12	2	1	1	2	0
Società	3	0	3	3	0
Dir.Soc	11	5	6	10	1
Totali	75	14	61	74	1

Tesserati attività giovanile prossima stagione sportiva 2011/2012

Anno di nascita		1996	1997
Under 16 s.s. 2011/2012	numero atleti	0	0

Anno di nascita		1998	1999
Under 14 s.s. 2011/2012	numero atleti	0	2

AVELLINO RUGBY ASD

D.Cat.	N°Tess.	N°Tes.N	N°Tes.R	N°Masc.	N°Femm.
Senior.	56	2	54	56	0
Und.18	31	8	23	31	0
Und.20	17	0	17	17	0
Und.12	5	1	4	5	0
Società	1	0	1	1	0
Und.10	1	0	1	1	0
Dir.Soc	3	0	3	3	0
Totali	114	11	103	114	0

Tesserati attività giovanile prossima stagione sportiva 2011/2012

Anno di nascita		1996	1997
Under 16 s.s. 2011/2012	numero atleti	0	0

Anno di nascita		1998	1999
Under 14 s.s. 2011/2012	numero atleti	0	5

LE AQUILE RUGBY CLUB ASD

D.Cat.	N°Tess.	N°Tes.N	N°Tes.R	N°Masc.	N°Femm.
Und.20	25	0	25	25	0
Società	2	1	1	2	0
Senior.	2	0	2	2	0
Dir.Soc	5	1	4	5	0
Totali	34	2	32	34	0

Tesserati attività giovanile prossima stagione sportiva 2011/2012

Anno di nascita		1996	1997
Under 16 s.s. 2011/2012	numero atleti	0	0

Anno di nascita		1998	1999
Under 14 s.s. 2011/2012	numero atleti	0	0

LE STREGHE ASD O.N.L.U.S.

D.Cat.	N°Tess.	N°Tes.N	N°Tes.R	N°Masc.	N°Femm.
Und.12	20	5	15	20	0
Und.14	36	2	34	36	0
Società	9	3	6	7	2
Und.16	34	3	31	34	0
Und.10	11	2	9	11	0
Und. 8	8	0	8	8	0
Dir.Soc	5	0	5	5	0
Totali	123	15	108	121	2

Tesserati attività giovanile prossima stagione sportiva 2011/2012

Anno di nascita		1996	1997
Under 16 s.s. 2011/2012	numero atleti	23	16

Anno di nascita		1998	1999
Under 14 s.s. 2011/2012	numero atleti	21	11

POL. WASPS STABIA RUGBY ASD

D.Cat.	N°Tess.	N°Tes.N	N°Tes.R	N°Masc.	N°Femm.
Und.20	23	5	18	23	0
Und.16	25	6	19	25	0
Und.14	34	13	21	32	2
Senior.	80	9	71	80	0
Und.12	20	9	11	15	5
Und.18	37	8	29	37	0
Old	1	0	1	1	0
Und.10	5	1	4	4	1
SeniorF	1	0	1	0	1
Und.16F	1	0	1	0	1
Und. 8	2	0	2	2	0
Dir.Soc	7	3	4	5	2
Totali	236	54	182	224	12

Tesserati attività giovanile prossima stagione sportiva 2011/2012

Anno di nascita		1996	1997
Under 16 s.s. 2011/2012	numero atleti	9	22

Anno di nascita		1998	1999
Under 14 s.s. 2011/2012	numero atleti	12	14

RUGBY AFRAGOLA ASD

D.Cat.	N°Tess.	N°Tes.N	N°Tes.R	N°Masc.	N°Femm.
Und.12	33	32	1	33	0
Und.14	65	50	15	65	0
Und.16	52	10	42	52	0
Und.18	35	15	20	35	0
Senior.	54	15	39	54	0
Und.20	12	7	5	12	0
Società	15	3	12	15	0
Und.10	12	12	0	4	8
Und. 8	1	0	1	1	0
Dir.Soc	7	0	7	7	0
Totali	136	52	84	128	8

Tesserati attività giovanile prossima stagione sportiva 2011/2012

Anno di nascita		1996	1997
Under 16 s.s. 2011/2012	numero atleti	32	35

Anno di nascita		1998	1999
Under 14 s.s. 2011/2012	numero atleti	30	30

RUGBY CLAN S. MARIA C.V. ASD

D.Cat.	N°Tess.	N°Tes.N	N°Tes.R	N°Masc.	N°Femm.
Und.14	28	13	15	28	0
Società	6	3	3	6	0
Und.16	26	6	20	26	0
Und.12	7	7	0	7	0
Senior.	37	4	33	37	0
Und.18	34	11	23	34	0
SeniorF	14	3	11	0	14
Und.16F	1	1	0	0	1
Und.20	12	2	10	12	0
Und.10	3	3	0	3	0
Dir.Soc	3	0	3	3	0
Totali	143	40	103	128	15

Tesserati attività giovanile prossima stagione sportiva 2011/2012

Anno di nascita		1996	1997
Under 16 s.s. 2011/2012	numero atleti	19	19

Anno di nascita		1998	1999
Under 14 s.s. 2011/2012	numero atleti	9	2

RUGBY CLUB BATTIPAGLIA ASD

D.Cat.	N°Tess.	N°Tes.N	N°Tes.R	N°Masc.	N°Femm.
Und.14	7	0	7	7	0
Und.16	23	7	16	23	0
Und.18	26	3	23	26	0
Senior.	35	1	34	35	0
Società	6	1	5	6	0
Und.20	7	0	7	7	0
Dir.Soc	6	0	6	6	0
Totali	103	12	91	103	0

Tesserati attività giovanile prossima stagione sportiva 2011/2012

Anno di nascita		1996	1997
Under 16 s.s. 2011/2012	numero atleti	7	6

Anno di nascita		1998	1999
Under 14 s.s. 2011/2012	numero atleti	1	0

RUGBY FORTORE ASD

D.Cat.	N°Tess.	N°Tes.N	N°Tes.R	N°Masc.	N°Femm.
Senior.	29	19	10	29	0
Und.20	5	5	0	5	0
Und.18	2	1	1	2	0
Dir.Soc	7	0	7	7	0
Totali	43	25	18	43	0

Tesserati attività giovanile prossima stagione sportiva 2011/2012

Anno di nascita		1996	1997
Under 16 s.s. 2011/2012	numero atleti	0	0

Anno di nascita		1998	1999
Under 14 s.s. 2011/2012	numero atleti	0	0

RUGBY IV CIRCOLO BENEVENTO ASD

D.Cat.	N°Tess.	N°Tes.N	N°Tes.R	N°Masc.	N°Femm.
Und.14	28	11	17	28	0
Und.12	29	5	24	29	0
Und.16	23	2	21	23	0
Società	16	2	14	14	2
Und. 8	10	1	9	10	0
Und.10	10	1	9	10	0
Und. 6	1	1	0	1	0
Und.18	1	0	1	1	0
Dir.Soc	5	0	5	5	0
Totali	123	23	100	121	2

Tesserati attività giovanile prossima stagione sportiva 2011/2012

Anno di nascita		1996	1997
Under 16 s.s. 2011/2012	numero atleti	14	17

Anno di nascita		1998	1999
Under 14 s.s. 2011/2012	numero atleti	11	19

RUGBY SALERNO ASD

D.Cat.	N°Tess.	N°Tes.N	N°Tes.R	N°Masc.	N°Femm.
Und.10	9	4	5	9	0
Und.16F	19	18	1	0	19
Und.14	25	9	16	24	1
Und. 8	2	2	0	2	0
Und.16	42	12	30	42	0
SeniorF	16	16	0	0	16
Und.18	39	8	31	39	0
Senior.	41	2	39	41	0
Und.20	4	0	4	4	0
Società	5	2	3	5	0
Und.12	9	4	5	9	0
Dir.Soc	5	0	5	5	0
Totali	163	46	117	147	16

Tesserati attività giovanile prossima stagione sportiva 2011/2012

Anno di nascita		1996	1997
Under 16 s.s. 2011/2012	numero atleti	24	13

Anno di nascita		1998	1999
Under 14 s.s. 2011/2012	numero atleti	12	4

RUGBY VESUVIO ASD

D.Cat.	N°Tess.	N°Tes.N	N°Tes.R	N°Masc.	N°Femm.
SeniorF	2	2	0	0	2
Senior.	62	8	54	62	0
Und.16	1	1	0	1	0
Und.14	24	5	19	24	0
Und.20	4	0	4	4	0
Und.12	13	13	0	7	6
Und.10	24	24	0	7	17
Old	1	0	1	1	0
Dir.Soc	4	0	4	4	0
Totali	71	43	28	48	23

Tesserati attività giovanile prossima stagione sportiva 2011/2012

Anno di nascita		1996	1997
Under 16 s.s. 2011/2012	numero atleti	1	13

Anno di nascita		1998	1999
Under 14 s.s. 2011/2012	numero atleti	11	1

UNIONE RUGBY SANNIO ASD

D.Cat.	N°Tess.	N°Tes.N	N°Tes.R	N°Masc.	N°Femm.
Und.18	42	2	40	42	0
Società	15	1	14	15	0
Dir.Soc	5	0	5	5	0
Totali	62	3	59	62	0

Tesserati attività giovanile prossima stagione sportiva 2011/2012

Anno di nascita		1996	1997
Under 16 s.s. 2011/2012	numero atleti	0	0

Anno di nascita		1998	1999
Under 14 s.s. 2011/2012	numero atleti	0	0

WOLVES RUGBY AVELLINO ASD ONLUS

D.Cat.	N°Tess.	N°Tes.N	N°Tes.R	N°Masc.	N°Femm.
Und.14	2	1	1	2	0
Und.16	3	1	2	3	0
Und.18	8	6	2	8	0
Senior.	5	4	1	5	0
Und.20	1	0	1	1	0
Dir.Soc	4	4	0	4	0
Totali	23	16	7	23	0

Tesserati attività giovanile prossima stagione sportiva 2011/2012

Anno di nascita		1996	1997
Under 16 s.s. 2011/2012	numero atleti	3	2

Anno di nascita		1998	1999
Under 14 s.s. 2011/2012	numero atleti	0	0

1° CIRC. DID. G. MARCONI

D.Cat.	N°Tess.	N°Tes.N	N°Tes.R	N°Masc.	N°Femm.
Und.12	17	17	0	12	5
Und.10	41	41	0	33	8
Und. 8	2	2	0	2	0
Dir.Soc	4	4	0	0	4
Totali	64	64	0	47	17

Tesserati attività giovanile prossima stagione sportiva 2011/2012

Anno di nascita		1996	1997
Under 16 s.s. 2011/2012	numero atleti	0	0

Anno di nascita		1998	1999
Under 14 s.s. 2011/2012	numero atleti	0	0

2° CIRCOLO DID. POMIGLIANO D'ARCO

D.Cat.	N°Tess.	N°Tes.N	N°Tes.R	N°Masc.	N°Femm.
Dir.Soc	4	4	0	0	4
Totali	4	4	0	0	4

Tesserati attività giovanile prossima stagione sportiva 2011/2012

Anno di nascita		1996	1997
Under 16 s.s. 2011/2012	numero atleti	0	0

Anno di nascita		1998	1999
Under 14 s.s. 2011/2012	numero atleti	0	0

ASD RUGBY PALEXTRA & FITNESS

D.Cat.	N°Tess.	N°Tes.N	N°Tes.R	N°Masc.	N°Femm.
Und.12	1	1	0	1	0
Und.10	6	6	0	6	0
Dir.Soc	4	4	0	1	3
Totali	11	11	0	8	3

Tesserati attività giovanile prossima stagione sportiva 2011/2012

Anno di nascita		1996	1997
Under 16 s.s. 2011/2012	numero atleti	0	0

Anno di nascita		1998	1999
Under 14 s.s. 2011/2012	numero atleti	0	0

ASD RUGBY SAN GIORGIO A CREMANO

D.Cat.	N°Tess.	N°Tes.N	N°Tes.R	N°Masc.	N°Femm.
Dir.Soc	4	0	4	4	0
Totali	4	0	4	4	0

Tesserati attività giovanile prossima stagione sportiva 2011/2012

Anno di nascita		1996	1997
Under 16 s.s. 2011/2012	numero atleti	0	0

Anno di nascita		1998	1999
Under 14 s.s. 2011/2012	numero atleti	0	0

C. U. S. MOLISE ASD

D.Cat.	N°Tess.	N°Tes.N	N°Tes.R	N°Masc.	N°Femm.
Und.14	4	1	3	4	0
Und.10	7	1	6	7	0
Und.12	12	0	12	12	0
Dir.Soc	4	0	4	4	0
Totali	27	2	25	27	0

Tesserati attività giovanile prossima stagione sportiva 2011/2012

Anno di nascita		1996	1997
Under 16 s.s. 2011/2012	numero atleti	0	1

Anno di nascita		1998	1999
Under 14 s.s. 2011/2012	numero atleti	3	5

DIR. DID. 2° CIRCOLO CAPUA

D.Cat.	N°Tess.	N°Tes.N	N°Tes.R	N°Masc.	N°Femm.
Dir.Soc	3	2	1	0	3
Totali	3	2	1	0	3

Tesserati attività giovanile prossima stagione sportiva 2011/2012

Anno di nascita		1996	1997
Under 16 s.s. 2011/2012	numero atleti	0	0

Anno di nascita		1998	1999
Under 14 s.s. 2011/2012	numero atleti	0	0

ENTE SCOL. G. MASSAIA

D.Cat.	N°Tess.	N°Tes.N	N°Tes.R	N°Masc.	N°Femm.
Und.12	36	35	1	36	0
Und.14	35	24	11	35	0
Dir.Soc	2	0	2	1	1
Totali	73	59	14	72	1

Tesserati attività giovanile prossima stagione sportiva 2011/2012

Anno di nascita		1996	1997
Under 16 s.s. 2011/2012	numero atleti	0	23

Anno di nascita		1998	1999
Under 14 s.s. 2011/2012	numero atleti	12	31

I. C. CALVARIO

D.Cat.	N°Tess.	N°Tes.N	N°Tes.R	N°Masc.	N°Femm.
Und.12	17	17	0	12	5
Und.10	1	1	0	1	0
Und. 8	1	1	0	1	0
Dir.Soc	2	2	0	2	0
Totali	4	4	0	4	0

Tesserati attività giovanile prossima stagione sportiva 2011/2012

Anno di nascita		1996	1997
Under 16 s.s. 2011/2012	numero atleti	0	0

Anno di nascita		1998	1999
Under 14 s.s. 2011/2012	numero atleti	0	0

I.C. D. ALIGHIERI

D.Cat.	N°Tess.	N°Tes.N	N°Tes.R	N°Masc.	N°Femm.
Und.16	2	2	0	2	0
Und.14	26	26	0	15	11
Und.12	8	8	0	6	2
Und.16F	1	1	0	0	1
Dir.Soc	4	4	0	2	2
Totali	41	41	0	25	16

Tesserati attività giovanile prossima stagione sportiva 2011/2012

Anno di nascita		1996	1997
Under 16 s.s. 2011/2012	numero atleti	1	22

Anno di nascita		1998	1999
Under 14 s.s. 2011/2012	numero atleti	4	8

I.C. EUROPA UNITA

D.Cat.	N°Tess.	N°Tes.N	N°Tes.R	N°Masc.	N°Femm.
Und.10	14	14	0	14	0
Und.14	3	3	0	3	0
Und.12	23	23	0	23	0
Dir.Soc	3	3	0	2	1
Totali	29	29	0	28	1

Tesserati attività giovanile prossima stagione sportiva 2011/2012

Anno di nascita		1996	1997
Under 16 s.s. 2011/2012	numero atleti	0	0

Anno di nascita		1998	1999
Under 14 s.s. 2011/2012	numero atleti	3	5

I.C. SAN BARTOLOMEO IN GALDO

D.Cat.	N°Tess.	N°Tes.N	N°Tes.R	N°Masc.	N°Femm.
Dir.Soc	4	4	0	0	4
Totali	4	4	0	0	4

Tesserati attività giovanile prossima stagione sportiva 2011/2012

Anno di nascita		1996	1997
Under 16 s.s. 2011/2012	numero atleti	0	0

Anno di nascita		1998	1999
Under 14 s.s. 2011/2012	numero atleti	0	0

I.C. MAROTTA 65° E 67° C.D. ASD

D.Cat.	N°Tess.	N°Tes.N	N°Tes.R	N°Masc.	N°Femm.
Und.12	22	20	2	17	5
Und.16	1	1	0	1	0
Dir.Soc	4	4	0	1	3
Totali	27	25	2	19	8

Tesserati attività giovanile prossima stagione sportiva 2011/2012

Anno di nascita		1996	1997
Under 16 s.s. 2011/2012	numero atleti	1	0

Anno di nascita		1998	1999
Under 14 s.s. 2011/2012	numero atleti	0	15

I.C.S. COSIMO CARUSO

D.Cat.	N°Tess.	N°Tes.N	N°Tes.R	N°Masc.	N°Femm.
Und.14	22	22	0	20	2
Und.12	12	12	0	9	3
Dir.Soc	4	3	1	2	2
Totali	38	37	1	31	7

Tesserati attività giovanile prossima stagione sportiva 2011/2012

Anno di nascita		1996	1997
Under 16 s.s. 2011/2012	numero atleti	0	11

Anno di nascita		1998	1999
Under 14 s.s. 2011/2012	numero atleti	11	11

IST. COMP. ALDO MORO

D.Cat.	N°Tess.	N°Tes.N	N°Tes.R	N°Masc.	N°Femm.
Und.12	23	22	1	21	2
Und.14	7	1	6	7	0
Dir.Soc	4	2	2	3	1
Totali	34	25	9	31	3

Tesserati attività giovanile prossima stagione sportiva 2011/2012

Anno di nascita		1996	1997
Under 16 s.s. 2011/2012	numero atleti	0	1

Anno di nascita		1998	1999
Under 14 s.s. 2011/2012	numero atleti	6	20

IST. COMP. E. DE NICOLA

D.Cat.	N°Tess.	N°Tes.N	N°Tes.R	N°Masc.	N°Femm.
Und.12	46	23	23	26	20
Und.14	1	1	0	1	0
Dir.Soc	4	3	1	2	2
Totali	51	27	24	29	22

Tesserati attività giovanile prossima stagione sportiva 2011/2012

Anno di nascita		1996	1997
Under 16 s.s. 2011/2012	numero atleti	0	0

Anno di nascita		1998	1999
Under 14 s.s. 2011/2012	numero atleti	1	28

IST. COMP. NINO CORTESE

D.Cat.	N°Tess.	N°Tes.N	N°Tes.R	N°Masc.	N°Femm.
Und.12	16	16	0	16	0
Und.14	27	1	26	27	0
Dir.Soc	2	0	2	1	1
Totali	45	17	28	44	1

Tesserati attività giovanile prossima stagione sportiva 2011/2012

Anno di nascita		1996	1997
Under 16 s.s. 2011/2012	numero atleti	0	12

Anno di nascita		1998	1999
Under 14 s.s. 2011/2012	numero atleti	15	15

IST. COMP. S. AURIGEMMA

D.Cat.	N°Tess.	N°Tes.N	N°Tes.R	N°Masc.	N°Femm.
Und.14	20	6	14	20	0
Und.12	6	4	2	6	0
Und.16F	1	1	0	0	1
Und.16	1	1	0	1	0
Dir.Soc	3	0	3	2	1
Totali	11	6	5	9	2

Tesserati attività giovanile prossima stagione sportiva 2011/2012

Anno di nascita		1996	1997
Under 16 s.s. 2011/2012	numero atleti	1	10

Anno di nascita		1998	1999
Under 14 s.s. 2011/2012	numero atleti	10	6

IST. COMP. V. DE SICA

D.Cat.	N°Tess.	N°Tes.N	N°Tes.R	N°Masc.	N°Femm.
Und.12	19	17	2	19	0
Dir.Soc	4	0	4	4	0
Totali	23	17	6	23	0

Tesserati attività giovanile prossima stagione sportiva 2011/2012

Anno di nascita		1996	1997
Under 16 s.s. 2011/2012	numero atleti	0	0

Anno di nascita		1998	1999
Under 14 s.s. 2011/2012	numero atleti	0	17

IST. COMP. CUSTRA

D.Cat.	N°Tess.	N°Tes.N	N°Tes.R	N°Masc.	N°Femm.
Società	1	1	0	1	0
Und.10	34	34	0	17	17
Und.12	17	15	2	8	9
Dir.Soc	5	0	5	3	2
Totali	57	50	7	29	28

Tesserati attività giovanile prossima stagione sportiva 2011/2012

Anno di nascita		1996	1997
Under 16 s.s. 2011/2012	numero atleti	0	0

Anno di nascita		1998	1999
Under 14 s.s. 2011/2012	numero atleti	0	2

IST. COMP. DON LORENZO MILANI

D.Cat.	N°Tess.	N°Tes.N	N°Tes.R	N°Masc.	N°Femm.
Und.16	1	1	0	1	0
Und.14	13	6	7	6	7
Und.12	14	4	10	12	2
Und.10	16	16	0	9	7
Und. 8	1	1	0	0	1
Dir.Soc	3	0	3	1	2
Totali	48	28	20	29	19

Tesserati attività giovanile prossima stagione sportiva 2011/2012

Anno di nascita		1996	1997
Under 16 s.s. 2011/2012	numero atleti	1	7

Anno di nascita		1998	1999
Under 14 s.s. 2011/2012	numero atleti	6	10

IST. COMP. STAT. S. PENNA

D.Cat.	N°Tess.	N°Tes.N	N°Tes.R	N°Masc.	N°Femm.
Und.14	2	2	0	2	0
Dir.Soc	4	2	2	1	3
Totali	4	2	2	1	3

Tesserati attività giovanile prossima stagione sportiva 2011/2012

Anno di nascita		1996	1997
Under 16 s.s. 2011/2012	numero atleti	0	1

Anno di nascita		1998	1999
Under 14 s.s. 2011/2012	numero atleti	1	0

NUOVO RUGBY NAPOLIDE ASD

D.Cat.	N°Tess.	N°Tes.N	N°Tes.R	N°Masc.	N°Femm.
Und.10	24	22	2	16	8
Und. 8	8	7	1	5	3
Und.12	16	10	6	14	2
Dir.Soc	4	0	4	3	1
Totali	52	39	13	38	14

Tesserati attività giovanile prossima stagione sportiva 2011/2012

Anno di nascita		1996	1997
Under 16 s.s. 2011/2012	numero atleti	0	0

Anno di nascita		1998	1999
Under 14 s.s. 2011/2012	numero atleti	0	13

R. SCOLASTICA BOSCO LUCARELLI ASD

D.Cat.	N°Tess.	N°Tes.N	N°Tes.R	N°Masc.	N°Femm.
Und.14	7	7	0	3	4
Und.12	35	28	7	15	20
Dir.Soc	2	1	1	0	2
Totali	44	36	8	18	26

Tesserati attività giovanile prossima stagione sportiva 2011/2012

Anno di nascita		1996	1997
Under 16 s.s. 2011/2012	numero atleti	0	0

Anno di nascita		1998	1999
Under 14 s.s. 2011/2012	numero atleti	7	31

R. IST. COMP. S. PIO DA PIETRELCINA ASD

D.Cat.	N°Tess.	N°Tes.N	N°Tes.R	N°Masc.	N°Femm.
Und.12	40	38	2	21	19
Und.14	54	29	25	33	21
Und.16F	2	1	1	0	2
Und.16	1	0	1	1	0
Dir.Soc	7	0	7	4	3
Totali	104	68	36	59	45

Tesserati attività giovanile prossima stagione sportiva 2011/2012

Anno di nascita		1996	1997
Under 16 s.s. 2011/2012	numero atleti	1	22

Anno di nascita		1998	1999
Under 14 s.s. 2011/2012	numero atleti	32	36

RUGBY PORTICI ASD

D.Cat.	N°Tess.	N°Tes.N	N°Tes.R	N°Masc.	N°Femm.
Dir.Soc	6	0	6	5	1
Totali	6	0	6	5	1

Tesserati attività giovanile prossima stagione sportiva 2011/2012

Anno di nascita		1996	1997
Under 16 s.s. 2011/2012	numero atleti	0	0

Anno di nascita		1998	1999
Under 14 s.s. 2011/2012	numero atleti	0	0

RUGBY SMS G. PASCOLI ASD

D.Cat.	N°Tess.	N°Tes.N	N°Tes.R	N°Masc.	N°Femm.
Und.14	16	10	6	16	0
Und.12	19	16	3	17	2
Dir.Soc	4	1	3	1	3
Totali	39	27	12	34	5

Tesserati attività giovanile prossima stagione sportiva 2011/2012

Anno di nascita		1996	1997
Under 16 s.s. 2011/2012	numero atleti	0	9

Anno di nascita		1998	1999
Under 14 s.s. 2011/2012	numero atleti	7	16

S.S. P.G. ERNESTO BORRELLI

D.Cat.	N°Tess.	N°Tes.N	N°Tes.R	N°Masc.	N°Femm.
Dir.Soc	1	1	0	0	1
Totali	1	1	0	0	1

Tesserati attività giovanile prossima stagione sportiva 2011/2012

Anno di nascita		1996	1997
Under 16 s.s. 2011/2012	numero atleti	0	0

Anno di nascita		1998	1999
Under 14 s.s. 2011/2012	numero atleti	0	0

SAN MARTINO RUGBY ASD ONLUS

D.Cat.	N°Tess.	N°Tes.N	N°Tes.R	N°Masc.	N°Femm.
Dir.Soc	4	4	0	4	0
Totali	4	4	0	4	0

Tesserati attività giovanile prossima stagione sportiva 2011/2012

Anno di nascita		1996	1997
Under 16 s.s. 2011/2012	numero atleti	0	0

Anno di nascita		1998	1999
Under 14 s.s. 2011/2012	numero atleti	0	0

SC. SEC. CARDINAL PRISCO

D.Cat.	N°Tess.	N°Tes.N	N°Tes.R	N°Masc.	N°Femm.
Und.12	4	4	0	2	2
Und.14	2	2	0	1	1
Dir.Soc	4	0	4	3	1
Totali	10	6	4	6	4

Tesserati attività giovanile prossima stagione sportiva 2011/2012

Anno di nascita		1996	1997
Under 16 s.s. 2011/2012	numero atleti	0	1

Anno di nascita		1998	1999
Under 14 s.s. 2011/2012	numero atleti	1	3

SMS DANTE ALIGHIERI

D.Cat.	N°Tess.	N°Tes.N	N°Tes.R	N°Masc.	N°Femm.
Dir.Soc	3	0	3	2	1
Totali	3	0	3	2	1

Tesserati attività giovanile prossima stagione sportiva 2011/2012

Anno di nascita		1996	1997
Under 16 s.s. 2011/2012	numero atleti	0	0

Anno di nascita		1998	1999
Under 14 s.s. 2011/2012	numero atleti	0	0

SMS D' OVIDIO NICOLARDI

D.Cat.	N°Tess.	N°Tes.N	N°Tes.R	N°Masc.	N°Femm.
Und.12	11	8	3	11	0
Und.14	6	6	0	6	0
Dir.Soc	2	0	2	0	2
Totali	19	14	5	17	2

Tesserati attività giovanile prossima stagione sportiva 2011/2012

Anno di nascita		1996	1997
Under 16 s.s. 2011/2012	numero atleti	0	2

Anno di nascita		1998	1999
Under 14 s.s. 2011/2012	numero atleti	4	10

SMS FRANCESCO SOLIMENA ASD

D.Cat.	N°Tess.	N°Tes.N	N°Tes.R	N°Masc.	N°Femm.
Und.12	32	31	1	32	0
Dir.Soc	5	0	5	4	1
Totali	37	31	6	36	1

Tesserati attività giovanile prossima stagione sportiva 2011/2012

Anno di nascita		1996	1997
Under 16 s.s. 2011/2012	numero atleti	0	0

Anno di nascita		1998	1999
Under 14 s.s. 2011/2012	numero atleti	0	26

SMS SOLIMENA

D.Cat.	N°Tess.	N°Tes.N	N°Tes.R	N°Masc.	N°Femm.
Und.14	6	5	1	6	0
Und.12	6	6	0	3	3
Dir.Soc	4	3	1	3	1
Totali	16	14	2	12	4

Tesserati attività giovanile prossima stagione sportiva 2011/2012

Anno di nascita		1996	1997
Under 16 s.s. 2011/2012	numero atleti	0	1

Anno di nascita		1998	1999
Under 14 s.s. 2011/2012	numero atleti	5	4

SCUOLA MEDIA PARITARIA VALDOCCO

D.Cat.	N°Tess.	N°Tes.N	N°Tes.R	N°Masc.	N°Femm.
Und.14	2	0	2	2	0
Und.16	2	0	2	2	0
Und.12	8	3	5	5	3
Und.10	12	12	0	6	6
Dir.Soc	4	0	4	4	0
Totali	28	15	13	19	9

Tesserati attività giovanile prossima stagione sportiva 2011/2012

Anno di nascita		1996	1997
Under 16 s.s. 2011/2012	numero atleti	2	2

Anno di nascita		1998	1999
Under 14 s.s. 2011/2012	numero atleti	0	6

UNIONE RUGBY SANNIO JUNIOR ASD

D.Cat.	N°Tess.	N°Tes.N	N°Tes.R	N°Masc.	N°Femm.
Società	5	4	1	5	0
Und.18	1	0	1	1	0
Dir.Soc	3	0	3	3	0
Totali	9	4	5	9	0

Tesserati attività giovanile prossima stagione sportiva 2011/2012

Anno di nascita		1996	1997
Under 16 s.s. 2011/2012	numero atleti	0	0

Anno di nascita		1998	1999
Under 14 s.s. 2011/2012	numero atleti	0	0

GR. ALLENATORI CAMPANO FIR

D.Cat.	N°Tess.	N°Tes.N	N°Tes.R	N°Masc.	N°Femm.
1°liv.	51	0	51	49	2
2°liv.	30	0	30	30	0
Aggr.3°	1	0	1	1	0
AnReg2°	20	0	20	18	2
Prep.At	4	1	3	4	0
AnReg1°	146	21	125	117	29
3°liv.	17	0	17	17	0
4°liv.	2	0	2	2	0
Totali	220	22	198	189	31

GR. ARBITRI CAMPANO FIR

D.Cat.	N°Tess.	N°Tes.N	N°Tes.R	N°Masc.	N°Femm.
All.Arb	45	18	27	42	3
Arb.eff	18	0	18	18	0
Arb.Ben	1	0	1	1	0
F.Ruolo	13	0	13	13	0
Totali	77	18	59	74	3

COMITATO REGIONALE CAMPANO FIR

D.Cat.	N°Tess.	N°Tes.N	N°Tes.R	N°Masc.	N°Femm.
Dir.Reg	15	1	14	14	1
Totali	15	1	14	14	1



STAGIONE SPORTIVA 2010/2011

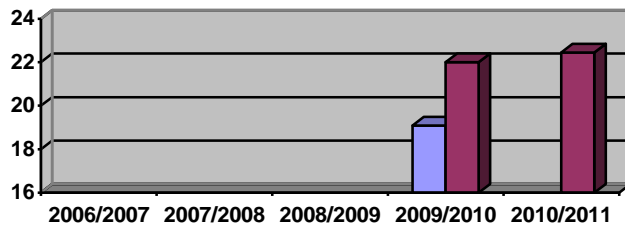
CAMPIONATO SERIE "A"

Si riporta la classifica finale di serie "A" dove ha partecipato la società campana **GLADIATORI SANNITI ASD**:

C L A S S I F I C A F I N A L E

Squadra	Punti	Gioc.	Vinte	Par.	Perse	Metre	P.F.	P.S.	Diff.	Pen
COSMO HAUS RUGBY REGGIO	91	21	19	0	2	86	541	227	314	0
DONELLI VINI MODENA RUGBY CLUB	85	21	19	0	2	71	512	232	280	0
RUGBY GRANDE MILANO ASD	61	21	12	1	8	63	486	368	118	0
BANCA FARNESE RUGBY LYONS	60	21	13	0	8	47	394	389	5	0
NOVACO AMATORI RUGBY ALGHERO	56	21	11	0	10	58	426	336	90	0
CLUB AMATORI SPORT CATANIA ASD	54	21	11	0	10	41	356	288	68	0
RUGBY CLUB VALPOLICELLA ASD	53	21	11	0	10	38	326	357	-31	0
RIVIERA RUGBY 2010 ASD	53	21	11	0	10	43	430	362	68	0
RUBANO RUGBY SRL SSD	45	21	9	1	11	26	326	353	-27	0
GLADIATORI SANNITI ASD	25	21	5	0	16	35	323	491	-168	4-
ASD ASTI RUGBY 1981	19	21	3	0	18	40	303	556	-253	0
PIACENZA RUGBY PROPAGANDA ASD	7	21	1	0	20	18	192	656	-464	0

Società Serie "A"			MEDIA ATLETI IN ELENCO	MEDIA ATLETI IN CAMPO	NR GARE CON -15 ATLETI IN ELENCO
1	313823	GLADIATORI SANNITI ASD	22,45		0
Totale Campania s.s. 2010/2011			22,45		0



■ Gladiatori Sanniti Asd Serie "A"
 media degli atleti effettivamente scesi
 in campo
■ Gladiatori Sanniti Asd Serie "A"
 media degli atleti iscritti in elenco

00/00 00/00 00/00 19,09/22,00 22,45/22,45

SPAREGGIO RETROCESSIONE

C L A S S I F I C A Girone 2

Squadra	Punti	Gioc.	Vinte	Par.	Perse	Metre	P.F.	P.S.	Diff.	Pen
RUGBY BADIA ASD	5	2	1	0	1	7	52	36	16	0
GLADIATORI SANNITI ASD	4	2	1	0	1	4	36	52	-16	0



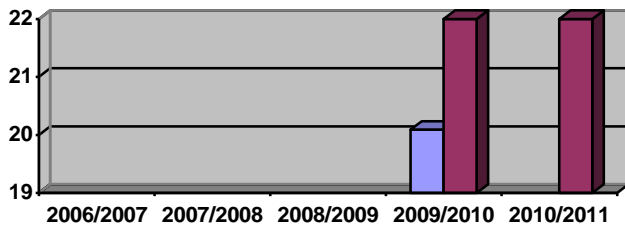
CAMPIONATO SERIE "B"

Si riporta la classifica ad una giornata dal termine di serie "B" dove hanno partecipato le società campane A.P. PARTENOPE RUGBY ASD e US RUGBY BENEVENTO ASD :

C L A S S I F I C A Girone 4

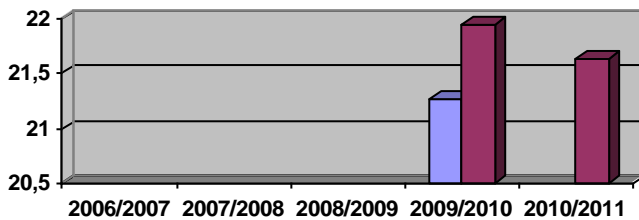
Squadra	Punti	Gioc.	Vinte	Par.	Perse	Mete	P.F.	P.S.	Diff.	Pen.
AUTO SONIA AVEZZANO RUGBY	88	22	18	0	4	110	688	259	429	0
RUGBY FRASCATI SSD A.R.L.	79	22	17	0	5	70	502	361	141	0
POINT BET RUGBY F.C. SEGNI	75	22	15	1	6	65	504	320	184	0
COLLEFERRO RUGBY SSD A.R.L.	71	22	15	0	7	58	467	309	158	0
A.P. PARTENOPE RUGBY ASD	62	22	12	1	9	68	467	325	142	0
ASD PALERMO RUGBY CLUB 2005	53	22	11	1	10	46	381	385	-4	0
ASD GRAN SASSO RUGBY	53	22	11	0	11	39	368	341	27	0
ASD RUGBY RIETI	39	22	8	1	13	40	381	535	-154	0
NERONIANA RUGBY ANZIO ASD	36	22	7	0	15	43	349	523	-174	0
PRIMAVERA RUGBY ASD	30	22	6	0	16	29	320	605	-285	0
ASD SALENTO 12 RUGBY TREPZZI	28	22	6	0	16	42	327	622	-295	0
US RUGBY BENEVENTO ASD	25	22	4	0	18	32	294	463	-169	0

Società Serie "B"			MEDIA ATLETI IN ELENCO	MEDIA ATLETI IN CAMPO	NR GARE CON -15 ATLETI IN ELENCO
1	189982	A.P. PARTENOPE RUGBY ASD	22,00		0
2	189958	US RUGBY BENEVENTO ASD	21,63		0
Totale Campania s.s. 2010/2011			21,81		0



■ A.P. Partenope Rugby Serie "B" media degli atleti effettivamente scesi in campo
 ■ A.P. Partenope Rugby Serie "B" media degli atleti iscritti in elenco

00,00 00,00 00,00 20,09/22,00 20,09/22,00



■ U.S. Benevento Rugby Serie "B" media degli atleti effettivamente scesi in campo
 ■ U.S. Benevento Rugby Serie "B" media degli atleti iscritti in elenco

21,27/21,94 20,09/22,00

Nella scorsa stagione sportiva l'U.S. BENEVENTO RUGBY ASD militava nella serie "C"



STAGIONE SPORTIVA 2010/2011

CAMPIONATO SERIE "C"

CAMPIONATO ORGANIZZATO DAL COMITATO REGIONALE CAMPANO A "UNDICI" SQUADRE

C L A S S I F I C A FINALE Girone 1

Squadra	Punti	Gioc.	Vinte	Par.	Perse	Met	P.F.	P.S.	Diff.	Pen/Add
RUGBY CLAN S.MARIA C.V. ASD	87	20	18	0	2	103	651	129	522	0
RUGBY SALERNO ASD	84	20	18	0	2	91	602	201	401	0
ASS.POL.PARTENOPE POMIGLIANO R.ASD	66	20	13	0	7	68	444	200	244	0
RUGBY AFRAGOLA ASD	54	20	11	2	7	47	349	326	23	0
AMATORI RUGBY TORRE DEL GRECO ASD	54	20	11	0	9	51	381	323	58	0
ALCOTT AMATORI NAPOLI RUGBY	49	20	10	0	10	51	369	370	-1	0
RUGBY CLUB BATTIPAGLIA ASD	28	20	6	1	13	36	242	394	-152	4-
ASD NUCERIA RUGBY	26	20	5	2	13	21	149	446	-297	0
RUGBY VESUVIO ASD	23	20	6	1	13	33	259	499	-240	8-
POL.WASPS STABIA RUGBY ASD	22	20	5	1	14	27	202	445	-243	4-
AVELLINO RUGBY ASD	15-	20	3	1	16	24	198	513	-315	32-

La società RUGBY CLAN S. MARIA C.V. ASD, ha partecipato alle gare finali per la promozione in serie "B"

C L A S S I F I C A SEMIFINALE

Squadra	Punti	Gioc.	Vinte	Par.	Perse	Met	P.F.	P.S.	Diff.	Pen.
SAN GIORGIO R. REGGIO CALABRIA ASD	5	1	1	0	0	5	31	27	4	0
2^RUGBY CLAN S.MARIA C.V. ASD	2	1	0	0	1	5	27	31	-4	0



Trascrizione dati numerici stagione sportiva 2010/2011

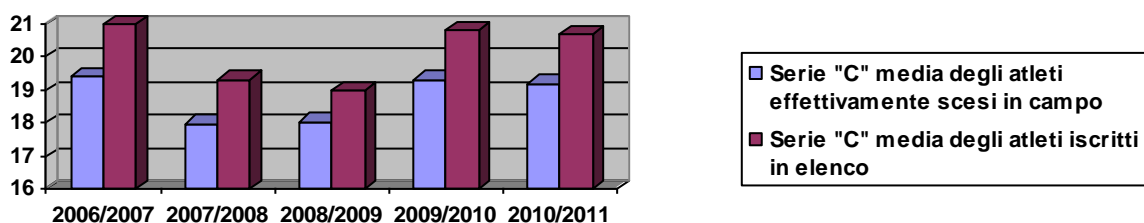
LEGENDA:

ME: MEDIA ISCRITTI IN ELENCO

MC: MEDIA EFFETTIVAMENTE SCESI IN CAMPO

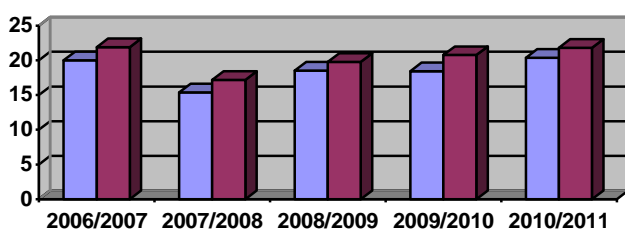
Società Serie "C"			MEDIA ATLETI IN ELENCO	MEDIA ATLETI IN CAMPO	NR GARE CON -15 ATLETI IN ELENCO
1	190021	AMATORI RUGBY TORRE DEL GRECO	21,9	20,33	0
2	272267	ASS.POL. PARTENOPE POMIGLIANO	21,76	20,33	0
3	190921	AVELLINO RUGBY ASD	19,36	18,36	0
4	243209	WASPS STABIA RUGBY	21,52	19,21	0
5	246860	NUCERIA RUGBY ASD	21,5	19,40	0
6	259792	RUGBY VESUVIO ASD	21,00	20,23	0
7	190034	RUGBY SALERNO ASD	21,78	19,95	0
8	189978	RUGBY CLAN S. MARIA C.V.	21,80	21,19	0
9	206857	RUGBY AFRAGOLA ASD	20,77	18,22	0
10	100022	AMATORI NAPOLI RUGBY ASD	21,19	19,47	0
11	109929	RUGBY CLUB BATTIPAGLIA ASD	19,00	17,65	3
12	330574	RUGBY FORTORE ASD	16,61	16,00	3
Totale Campania s.s. 2010/2011			20,68	19,19	6

Grafico dell'ultimo quinquennio sportivo relativo a tutte le squadre di serie "C"



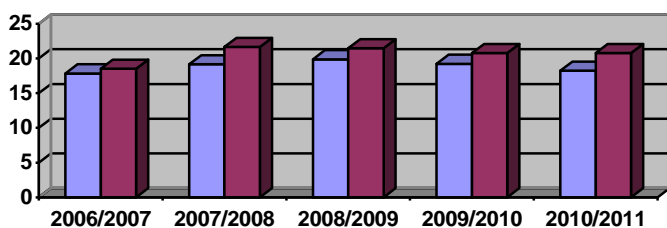
19,42/21,00 17,98/19,32 18,05/18,98 19,31/20,78 19,19/20,68

Grafico dell'ultimo quinquennio sportivo relativo alle singole società



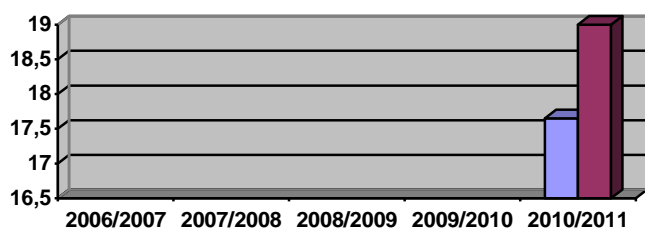
■ Rugby Clan S. Maria C.V. Serie "C" media degli atleti effettivamente scesi in campo
 ■ Rugby Clan S. Maria C.V. Serie "C" media degli atleti iscritti in elenco

20,00/21,90 15,40/17,20 18,54/19,77 18,44/20,77 21,19/21,80



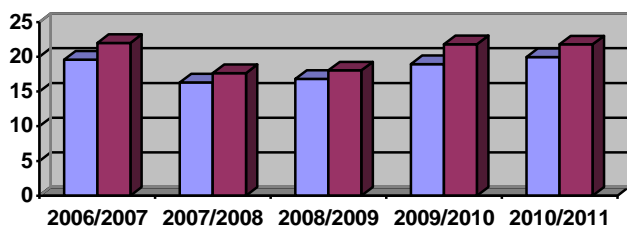
■ Rugby Afragola Serie "C" media degli atleti effettivamente scesi in campo
 ■ Rugby Afragola Serie "C" media degli atleti iscritti in elenco

17,83/18,50 19,15/21,65 19,86/21,45 19,22/20,77 18,22/20,77



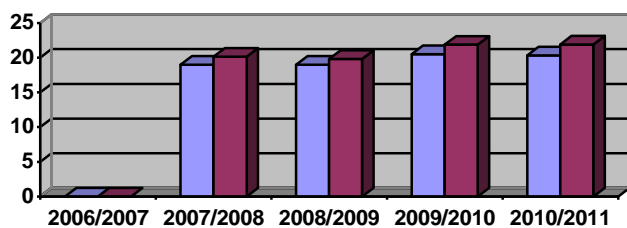
■ Rugby Club Battipaglia Serie "C" media degli atleti effettivamente scesi in campo
 ■ Rugby Club Battipaglia Serie "C" media degli atleti iscritti in elenco

17,65/19,00



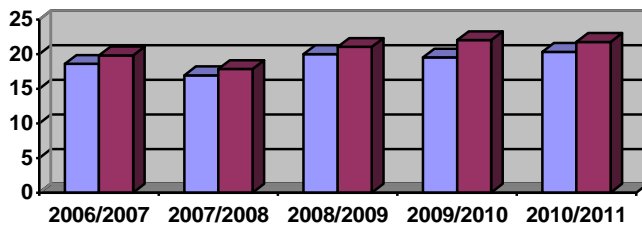
■ Rugby Salerno Serie "C" media degli atleti effettivamente scesi in campo
 ■ Rugby Salerno Serie "C" media degli atleti iscritti in elenco

19,58/22,00 16,30/17,65 16,81/18,04 18,95/21,80 21,78/19,95



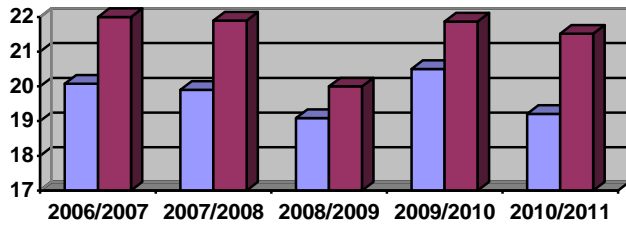
■ Amatori Rugby Torre del Greco Serie "C" media degli atleti effettivamente scesi in campo
 ■ Amatori Rugby Torre del Greco Serie "C" media degli atleti iscritti in elenco

00/00 19,00/20,15 19,00/19,81 20,50/21,87 20,33/21,90



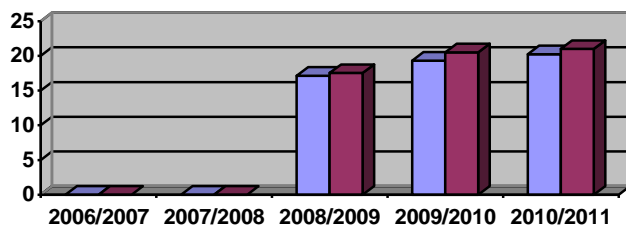
■ A.P. Partenope Rugby/Pomigliano Serie "C" media degli atleti effettivamente scesi in campo
■ A.P. Partenope Rugby/Pomigliano Serie "C" media degli atleti iscritti in elenco

18,58/19,80 16,95/17,85 20,00/21,04 19,50/22,00 20,33/21,76



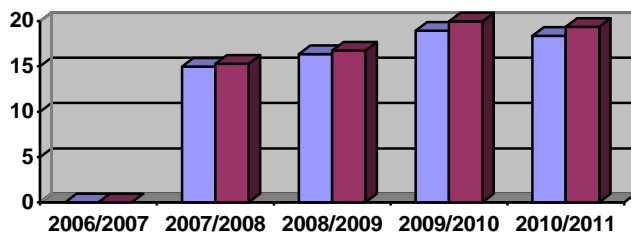
■ Wasps Stabia Rugby Serie "C" media degli atleti effettivamente scesi in campo
■ Wasps Stabia Rugby Serie "C" media degli atleti iscritti in elenco

20,08/22,00 19,90/21,90 19,09/20,00 20,50/21,87 19,21/21,52



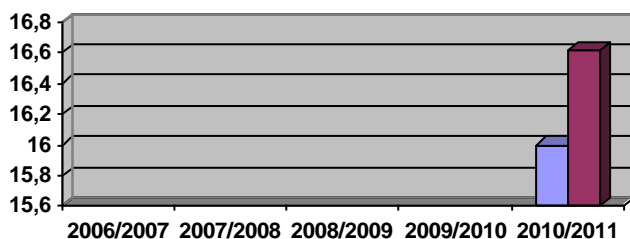
■ Rugby Vesuvio Serie "C" media degli atleti effettivamente scesi in campo
■ Rugby Vesuvio Serie "C" media degli atleti iscritti in elenco

00/00 00/00 17,13/17,54 19,31/20,50 20,23/21,00



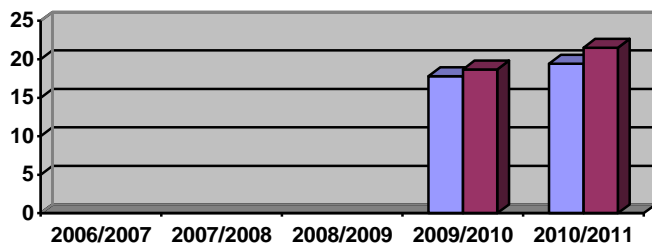
■ Avellino Rugby Serie "C" media degli atleti effettivamente scesi in campo
■ Avellino Rugby Serie "C" media degli atleti iscritti in elenco

00/00 14,95/15,30 16,36/16,72 18,93/19,93 18,36/19,36



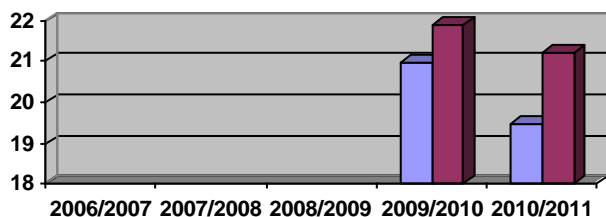
■ Rugby Fortore Serie "C" media degli atleti effettivamente scesi in campo
■ Rugby Fortore Serie "C" media degli atleti iscritti in elenco

00/00 00/00 00/00 16,00/16,61



■ Rugby Nuceria Serie "C" media degli atleti effettivamente scesi in campo
 ■ Rugby Nuceria Serie "C" media degli atleti iscritti in elenco

00/00 00/00 00/00 17,80/18,66 19,41/21,50



■ Amatori Napoli Serie "C" media degli atleti effettivamente scesi in campo
 ■ Amatori Napoli Serie "C" media degli atleti iscritti in elenco

00/00 00/00 00/00 20,95/21,90 19,47/21,19

TORNEO REGIONALE SENIORES

E' stato effettuato un torneo regionale denominato "Coppa Campania" di cui riportiamo la classifica della finale e le squadre che hanno partecipato, si ricorda che alcune società si sono **associate** tra di loro:

- 1 LE AQUILE RUGBY CLUB ASD
- 2 RUGBY SALERNO
- 3 ALCOTT AMATORI NAPOLI RUGBY
- 4 AFRAGOLA RUGBY ASD
- 5 AMATORI RUGBY TORRE DEL GRECO ASD
- 6 NUCERIA RUGBY ASD
- 7 POL.WASPS STABIA RUGBY ASD
- 8 RUGBY VESUVIO ASD
- 9 AVELLINO RUGBY ASD

C L A S S I F I C A Girone 1

Squadra	Punti	Gioc.	Vinte	Par.	Perse	Met	P.F.	P.S.	Diff.	Pen/Add
LE AQUILE RUGBY CLUB ASD	4	1	1	0	0	1	8	3	5	0
RUGBY SALERNO	1	1	0	0	1	0	5	8	-5	0



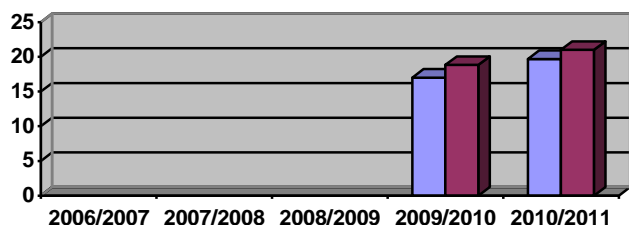
CAMPIONATO "UNDER 20" GRUPPO 2

C L A S S I F I C A FINALE

Squadra	Punti	Gioc.	Vinte	Par.	Perse	Meta	P.F.	P.S.	Diff.	Pen.
GLADIATORI SANNITI ASD	66	14	14	0	0	79	502	81	421	0
UNIONE RUGBY PRATO SESTO SSD	59	14	11	1	2	90	524	94	430	0
RUGBY FRASCATI SSD A.R.L.	50	14	10	0	4	52	308	169	139	0
LE AQUILE RUGBY CLUB ASD	31	14	6	0	8	43	236	327	-91	0
AMATORI RUGBY TERAMO ASD	25	14	5	0	9	27	197	324	-127	0
ASD PESARO RUGBY	21	14	5	0	9	40	229	412	-183	4-
PRIMAVERA RUGBY ASD	12	14	2	1	11	33	188	412	-224	8-
POINT BET RUGBY F.C. SEGNI	0	14	2	0	12	10	75	440	-365	8-

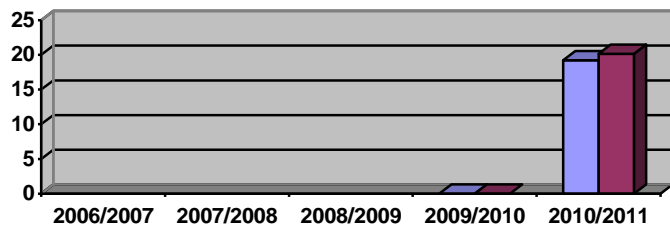
C L A S S I F I C A QUARTI DI FINALE

Squadra	Punti	Gioc.	Vinte	Par.	Perse	Meta	P.F.	P.S.	Diff.	Pen.
BENETTON GROUP RUGBY TREVISO	5	1	1	0	0	15	104	0	104	0
GLADIATORI SANNITI ASD	0	1	0	0	1	0	0	104	-104	0



■ Gladiatori Sanniti Asd Serie "U.20"
media degli atleti effettivamente scesi
in campo
■ Gladiatori Sanniti Asd Serie "U.20"
media degli atleti iscritti in elenco

17,00/18,83 19,69/21,00



■ Le Aquile Rugby Club Asd Serie
"U.20" media degli atleti
effettivamente scesi in campo
■ Le Aquile Rugby Club Asd Serie
"U.20" media degli atleti iscritti in
elenco

19,21/20,14

Trascrizione dati numerici stagione sportiva 2010/2011

LEGENDA:

ME: MEDIA ISCRITTI IN ELENCO

MC: MEDIA EFFETTIVAMENTE SCESI IN CAMPO

Società Serie "U.20"				MEDIA ATLETI IN ELENCO	MEDIA ATLETI IN CAMPO	NR GARE CON -15 ATLETI IN ELENCO
1	313823	GLADIATORI SANNITI ASD		21,00	19,69	0
2	340812	LE AQUILE RUGBY CLUB ASD		20,14	19,21	0
Totale Campania s.s. 2010/2011				20,57	19,45	0



STAGIONE SPORTIVA 2010/2011

CAMPIONATO "UNDER 18"

CAMPIONATO ORGANIZZATO DAL COMITATO REGIONALE CAMPANO COSIDDETTO DI 2^a FASCIA A "NOVE" SQUADRE
(DELLA SOLA REGIONE CAMPANIA)

C L A S S I F I C A	FINALE	Girone 1										
		Squadra	Punti	Gioc.	Vinte	Par.	Perse	Mete	P.F.	P.S.	Diff.	Pen/Add
		ALCOTT AMATORI NAPOLI RUGBY	74	16	15	0	1	120	720	88	632	0
		A.P. PARTENOPE RUGBY ASD	71	16	14	0	2	86	507	78	429	0
		RUGBY CLAN S.MARIA C.V. ASD	46	16	9	0	7	65	395	252	143	0
		RUGBY SALERNO ASD	44	16	9	1	6	52	315	248	67	0
		AMATORI RUGBY TORRE DEL GRECO ASD	43	16	8	1	7	64	412	259	153	0
		RUGBY CLUB BATTIPAGLIA ASD	42	16	7	1	8	53	326	350	-24	0
		RUGBY AFRAGOLA ASD	33	16	6	1	9	46	267	311	-44	0
		POL.WASPS STABIA RUGBY ASD	10	16	2	0	14	23	130	691	-561	0
		AVELLINO RUGBY ASD	8-	16	0	0	16	1	8	803	-795	8-

La società **ALCOTT AMATORI MAPOLI RUGBY** 1° classificata ha effettuato le gare per il "Trofeo C.A.L." si riporta la classifica finale:

C L A S S I F I C A SEMIFINALE

Squadra	Punti	Gioc.	Vinte	Par.	Perse	Mete	P.F.	P.S.	Diff.	Pen.
PRIMAVERA RUGBY ASD	9	2	2	0	0	10	68	23	45	0
ALCOTT AMATORI NAPOLI RUGBY	2	2	0	0	2	4	23	68	-45	0

C L A S S I F I C A FINALE 3°-4° POSTO

Squadra	Punti	Gioc.	Vinte	Par.	Perse	Mete	P.F.	P.S.	Diff.	Pen.
3^ALCOTT AMATORI NAPOLI RUGBY	5	2	1	0	1	4	34	28	6	0
AUTO SONIA AVEZZANO RUGBY	5	2	1	0	1	4	28	34	-6	0

CAMPIONATO UNDER 18 ELITE

SI RICORDA CHE LE SOCIETA' CAMPANE SOTTOINDICATE HANNO PARTECIPATO AL CAMPIONATO COSIDDETTO D'ELITE AD "OTTO" SQUADRE ORGANIZZATO DAL COMITATO REGIONALE LAZIALE DI CUI RIPORTIAMO LA CLASSIFICA FINALE:

C L A S S I F I C A FINALE

Squadra	Punti	Gioc.	Vinte	Par.	Perse	Mete	P.F.	P.S.	Diff.	Pen.
UNIONE RUGBY CAPITOLINA SSD	62	14	13	0	1	67	429	178	251	0
UNIONE RUGBY SANNIO ASD	54	14	11	0	3	58	398	225	173	0
POL. S.S. LAZIO RUGBY 1927 AD	38	14	6	1	7	51	327	243	84	0
RUGBY FRASCATI SSD A.R.L.	35	14	7	1	6	35	231	272	-41	0
US RUGBY BENEVENTO ASD	31	14	5	2	7	38	256	278	-22	0
POL.L'AQUILA RUGBY ASD	29	14	6	1	7	36	240	305	-65	0
PORTA PORTESE RUGBY ROMA 2000	23	14	4	2	8	28	194	322	-128	0
ASD RUGBY VITERBO	7	14	0	1	13	26	177	429	-252	0



Trascrizione dati numerici stagione sportiva 2010/2011

LEGENDA:

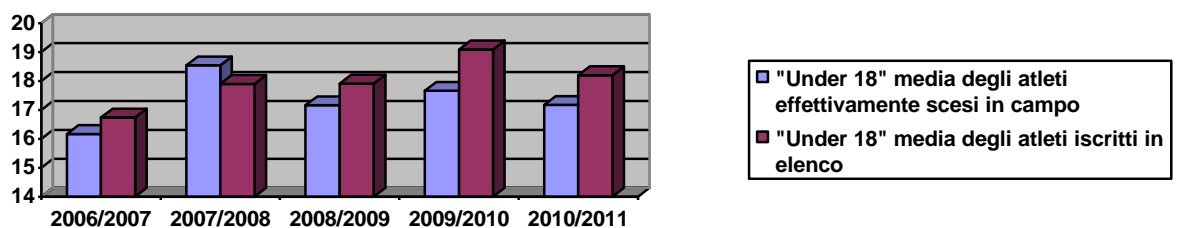
ME: MEDIA ISCRITTI IN ELENCO

MC: MEDIA EFFETTIVAMENTE SCESI IN CAMPO

Società Serie "Under 18"				MEDIA ATLETI IN ELENCO	MEDIA ATLETI IN CAMPO	NR GARE CON -15 ATLETI IN ELENCO
1	198892	A.P. PARTENOPE RUGBY		19,43	18,93	0
2	190021	AMATORI RUGBY TORRE DEL GRECO		16,62	15,56	2
3	190034	RUGBY SALERNO ASD		17,56	17,06	0
4	189978	RUGBY CLAN S. MARIA C.V.		17,25	17,12	0
5	190029	RUGBY CLUB BATTIPAGLIA		15,06	14,81	8
6	190022	AMATORI NAPOLI RUGBY		21,75	19,22	0
7	189958	U.S. RUGBY BENEVENTO ASD		21,64	18,07	0
8	189971	UNION RUGBY SANNIO ASD		21,64	20,43	0
	239204	RUGBY AFRAGOLA ASD		18,68	17,56	0
	190921	AVELLINO RUGBY ASD		14,21	14,21	0
	243209	POL. WASPS STABIA RUGBY ASD		16,43	16,00	0
Totale Campania s.s. 2010/2011				18,20	17,17	10

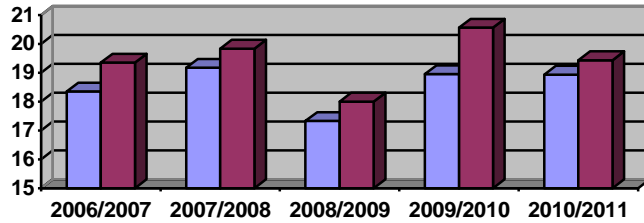
Grafico dell'ultimo quinquennio sportivo relativo a tutte le squadre di "U.18"

Grafico dell'ultimo quinquennio sportivo



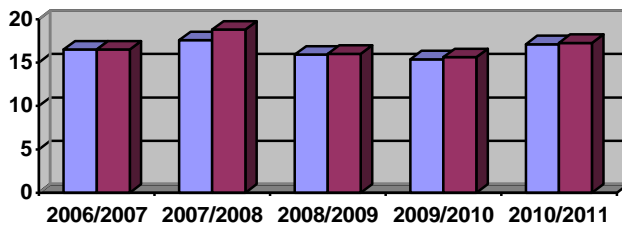
16,17/16,74 17,90/18,54 17,16/17,91 17,66/19,09 17,17/18,20

Grafico dell'ultimo quinquennio sportivo relativo alle singole società



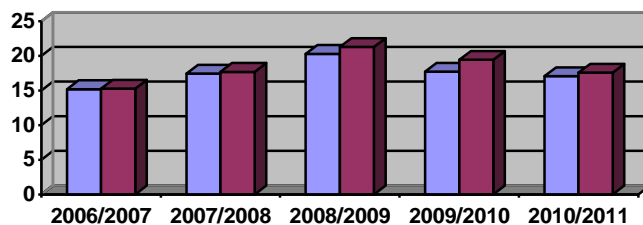
■ A.P. Partenope Rugby "U.18" media degli atleti effettivamente scesi in campo
 ■ A.P. Partenope Rugby "U.18" media degli atleti iscritti in elenco

18,35/19,35 19,17/19,83 17,33/18,00 18,95/20,56 18,93/19,43



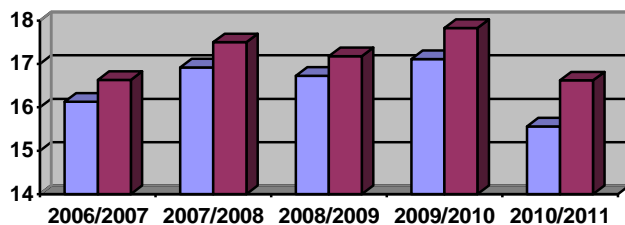
■ Rugby Clan S. Maria C.V. "U.18" media degli atleti effettivamente scesi in campo
 ■ Rugby Clan S. Maria C.V. "U.18" media degli atleti iscritti in elenco

16,50/16,50 17,57/18,79 15,91/16,00 15,37/15,62 17,12/17,25



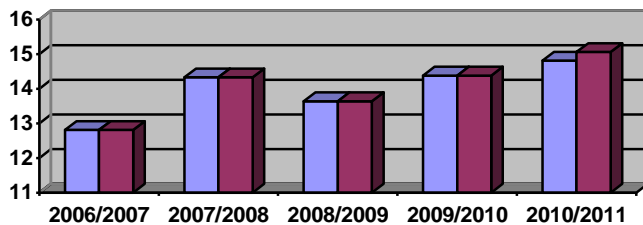
■ Rugby Salerno "U.18" media degli atleti effettivamente scesi in campo
 ■ Rugby Salerno "U.18" media degli atleti iscritti in elenco

15,19/15,25 17,42/17,67 20,27/21,27 17,71/19,42 17,06/17,56



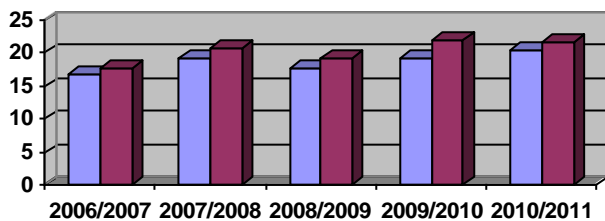
■ Amatori Rugby Torre del Greco "U.18" media degli atleti effettivamente scesi in campo
 ■ Amatori Rugby Torre del Greco "U.18" media degli atleti iscritti in elenco

16,13/16,63 16,92/17,50 16,73/17,18 17,11/17,83 15,56/16,62



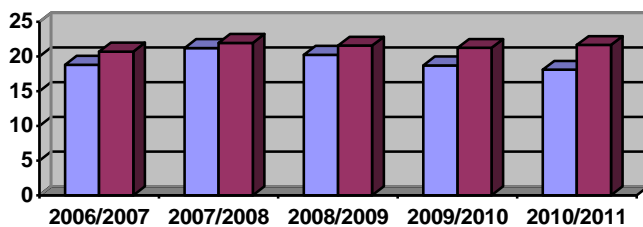
■ Rugby Club Battipaglia "U.18" media degli atleti effettivamente scesi in campo
 ■ Rugby Club Battipaglia "U.18" media degli atleti iscritti in elenco

12,81/12,81 14,33/14,33 13,64/13,64 14,38/14,38 14,81/15,06



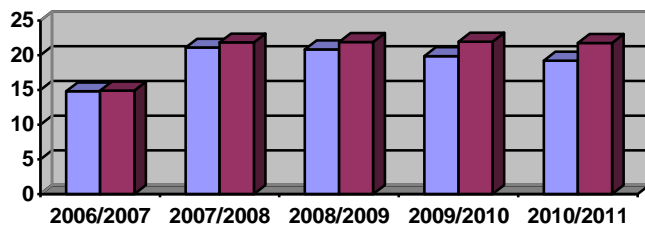
■ Union Rugby Sannio "U.18" media degli atleti effettivamente scesi in campo
 ■ Union Rugby Sannio "U.18" media degli atleti iscritti in elenco

16,65/17,55 19,00/20,64 17,67/19,27 19,25/21,75 20,43/21,64



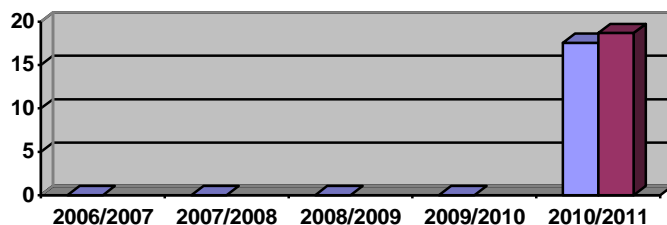
■ U.S. Benevento Rugby "U. 18" media degli atleti effettivamente scesi in campo
 ■ U.S. Benevento Rugby "U.18" media degli atleti iscritti in elenco

18,80/20,70 21,21/21,93 20,22/21,55 18,70/21,23 18,07/21,64



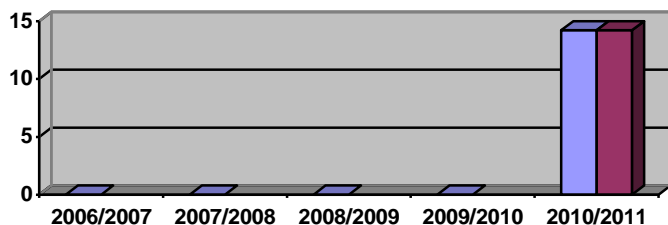
■ Amatori Napoli "U.18" media degli atleti effettivamente scesi in campo
 ■ Amatori Napoli "U.18" media degli atleti iscritti in elenco

14,80/14,90 21,08/21,83 20,82/21,90 19,85/21,95 19,22/21,75



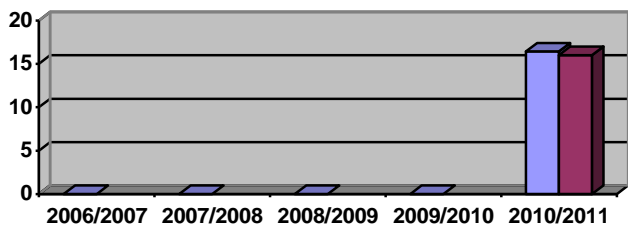
■ Rugby Afragola Asd "U.18" media degli atleti effettivamente scesi in campo
 ■ Rugby Afragola Asd "U.18" media degli atleti iscritti in elenco

17,56/18,68



■ Avellino Rugby Asd "U.18" media degli atleti effettivamente scesi in campo
 ■ Avellino Rugby Asd "U.18" media degli atleti iscritti in elenco

14,21/14,21



■ Pol. Wasps Stabia Rugby Asd "U.18" media degli atleti effettivamente scesi in campo
 ■ Pol. Wasps Stabia Rugby Asd "U.18" media degli atleti iscritti in elenco

1600/16,43

TORNEO REGIONALE UNDER 18

E' stato effettuato un torneo regionale denominato "Coppa Campania" di cui riportiamo la classifica della finale e le squadre che hanno partecipato si ricorda che alcune società si sono associate tra di loro:

- 1 AFRAGOLA RUGBY ASD
- 3 AMATORI RUGBY TORRE DEL GRECO ASD
- 4 A.P. PARTENOPE RUGBY
- 5 RUGBY CLUB BATTIPAGLIA

C L A S S I F I C A FINALE

Squadra	Punti	Gioc.	Vinte	Par.	Perse	Met	P.F.	P.S.	Diff.	Pen/Add
AMATORI RUGBY TORRE DEL GRECO ASD	4	1	1	0	0	3	17	10	7	0
RUGBY CLUB BATTIPAGLIA	1	1	0	0	1	1	10	17	-7	0



STAGIONE SPORTIVA 2010/2011

CAMPIONATO "UNDER 16"

CAMPIONATO ORGANIZZATO DAL COMITATO REGIONALE CAMPANO COSIDDETTO DI 2^a FASCIA
A "UNDICI" SQUADRE (DELLA SOLA REGIONE CAMPANIA)

C L A S S I F I C A FINALE

Squadra	Punti	Gioc.	Vinte	Par.	Perse	Metre	P.F.	P.S.	Diff.	Pen/Add
A.P. PARTENOPE RUGBY ASD	89	20	19	0	1	123	709	143	566	0
RUGBY AFRAGOLA ASD	79	20	16	1	3	103	618	141	477	0
RUGBY SALERNO ASD	71	20	14	1	5	90	512	215	297	0
ALCOTT AMATORI NAPOLI RUGBY	65	20	13	0	7	104	618	203	415	0
US RUGBY BENEVENTO ASD	64	20	13	1	6	93	561	279	282	0
RUGBY CLAN S.MARIA C.V. ASD	55	20	11	0	9	73	450	320	130	0
AMATORI RUGBY TORRE DEL GRECO ASD	39	20	8	1	11	59	348	344	4	4-
LE STREGHE ASD O.N.L.U.S.	34	20	5	3	12	65	405	504	-99	0
RUGBY CLUB BATTIPAGLIA ASD	28	20	5	0	15	51	277	469	-192	0
ASD FORTITUDO EURITMICA	6	20	1	1	18	11	70	1152	1082	0
ASD NUCERIA RUGBY	6	20	1	0	19	23	123	921	-798	0

La società **A.P. PARTENOPE RUGBY ASD** 1° classificata del girone Campano ha effettuato due gare per determinare la vincente del "Trofeo C.A.L.":

C L A S S I F I C A SEMIFINALE

Squadra	Punti	Gioc.	Vinte	Par.	Perse	Metre	P.F.	P.S.	Diff.	Pen.
1^A.P. PARTENOPE RUGBY ASD	4	2	1	0	1	6	38	37	1	0
ASD RUGBY RIETI	4	2	1	0	1	4	37	38	-1	0

C L A S S I F I C A FINALE 1°-2° POSTO

Squadra	Punti	Gioc.	Vinte	Par.	Perse	Metre	P.F.	P.S.	Diff.	Pen.
RUGBY FIUMICINO ASD	6	2	1	0	1	7	40	34	6	0
2^A.P. PARTENOPE RUGBY ASD	4	2	1	0	1	6	34	40	-6	0

CAMPIONATO UNDER 16 ELITE

SI RICORDA CHE LE SOCIETA' CAMPANE SOTTOINDICATE HANNO PARTECIPATO AL CAMPIONATO D'ELITE A "OTTO" SQUADRE ORGANIZZATO DAL COMITATO REGIONALE LAZIALE DI CUI RIPORTIAMO LA CLASSIFICA FINALE:

C L A S S I F I C A FINALE

Squadra	Punti	Gioc.	Vinte	Par.	Perse	Metre	P.F.	P.S.	Diff.	Pen.
FUTURA PARK RUGBY ROMA OLIMPIC	61	14	13	0	1	68	408	106	302	0
UNIONE RUGBY CAPITOLINA ASD	58	14	11	1	2	79	499	86	413	0
ASD FRASCATI MINI RUGBY 2001	44	14	9	0	5	52	334	166	168	0
PRIMAVERA RUGBY ASD	41	14	8	1	5	52	322	210	112	0
POL.L'AQUILA RUGBY ASD n. 2	30	14	6	0	8	39	237	256	-19	0
POLISPORTIVA LAZIO RUGBY JUNIOR ASD	21	14	4	0	10	30	179	315	-136	0
RUGBY IV CIRCOLO BENEVENTO ASD	15	14	3	0	11	21	141	539	-398	0
ASD APPIA RUGBY	5	14	1	0	13	14	92	534	-442	0



Trascrizione dati numerici stagione sportiva 2010/2011

LEGENDA:

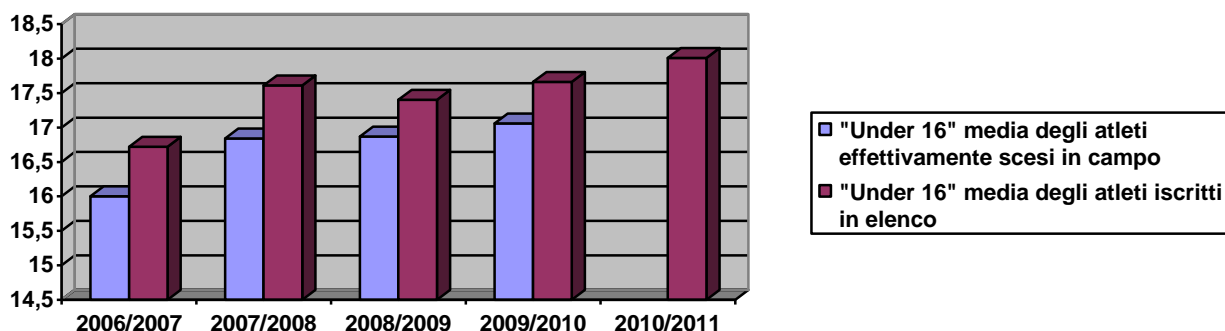
ME: MEDIA ISCRITTI IN ELENCO

MC: MEDIA EFFETTIVAMENTE SCESI IN CAMPO

Società Serie "Under 16"				MEDIA ATLETI IN ELENCO	MEDIA ATLETI IN CAMPO	NR GARE CON -15 ATLETI IN ELENCO
1	190021	AMATORI RUGBY TORRE DEL GRECO ASD	21,20	18,65	0	
2	189982	A.P. PARTENOPE RUGBY ASD	21,15	19,05	0	
3	190029	RUGBY CLUB BATTIPAGLIA ASD	14,70	14,65	7	
4	207028	LE STREGHE ASD O.N.L.U.S.	16,65	15,80	1	
5	243223	ASD FORTITUDO EURITMICA	16,33	16,14	3	
6	246860	ASD NUCERIA RUGBY	16,30	15,75	1	
7	190034	RUGBY SALERNO ASD	19,85	17,61	0	
8	190022	AMATORI NAPOLI RUGBY ASD	21,15	19,10	0	
9	239204	RUGBY AFRAGOLA ASD	18,20	17,55	0	
10	189958	U.S. RUGBY BENEVENTO ASD	17,95	17,35	1	
11	189978	RUGBY CLAN S. MARIA C.V.	15,45	15,25	3	
12	189964	RUGBY IV CIRCOLO BENEVENTO ASD	17,28		0	
Totale Campania s.s. 2010/2011			18,01			

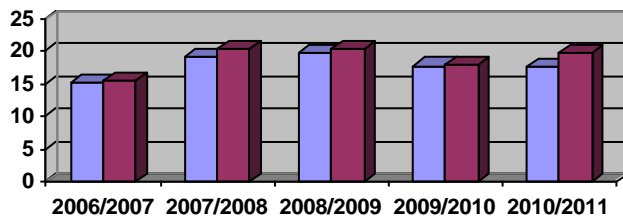
Grafico dell'ultimo quinquennio sportivo relativo a tutte le squadre di "U.16"

Grafico dell'ultimo quinquennio sportivo



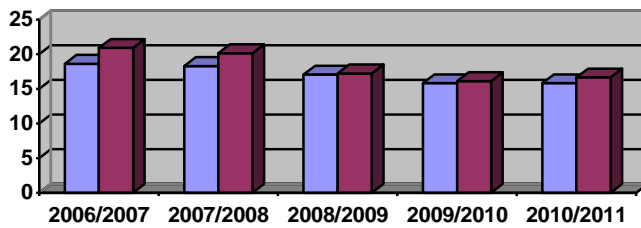
16,00/16,72 16,84/17,61 16,87/17,40 17,06/17,66 17,06/18,01

Grafico dell'ultimo quinquennio sportivo relativo alle singole società



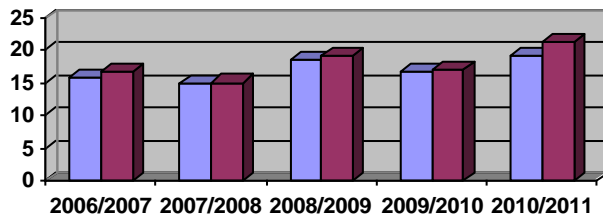
■ Rugby Salerno "U.16" media degli atleti effettivamente scesi in campo
 ■ Rugby Salerno "U.16" media degli atleti iscritti in elenco

15,20/15,50 19,19/20,38 19,72/20,39 17,80/17,84 17,61/19,85



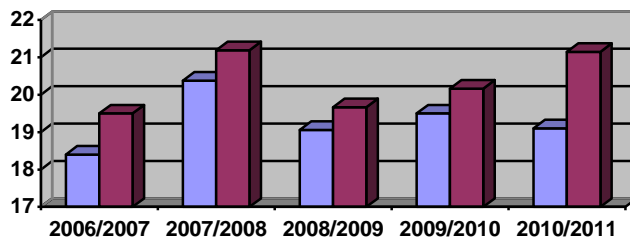
■ Le Streghe "U. 16" media degli atleti effettivamente scesi in campo
 ■ Le Streghe "U. 16" media degli atleti iscritti in elenco

18,60/20,90 18,29/20,14 17,06/17,22 15,80/16,01 15,80/16,65



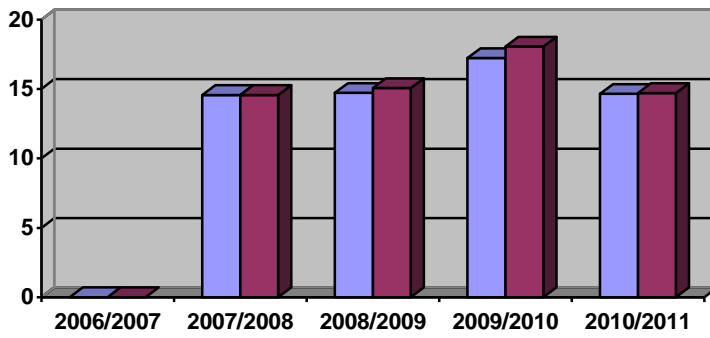
■ A.P. Partenope Rugby "U.16" media degli atleti effettivamente scesi in campo
 ■ A.P. Partenope Rugby "U.16" media degli atleti iscritti in elenco

15,70/16,80 14,94/15,06 18,44/19,11 16,70/16,90 19,05/21,15



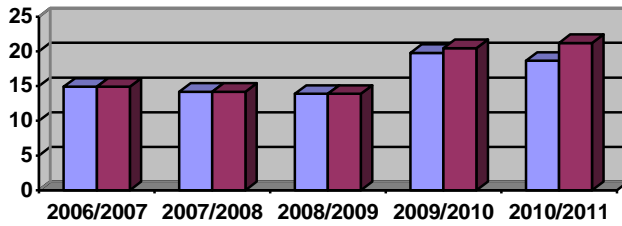
■ Amatori Napoli "U.16" media degli atleti effettivamente scesi in campo
 ■ Amatori Napoli "U.16" media degli atleti iscritti in elenco

18,40/19,50 20,38/21,19 19,06/19,67 19,50/20,16 19,10/21,15



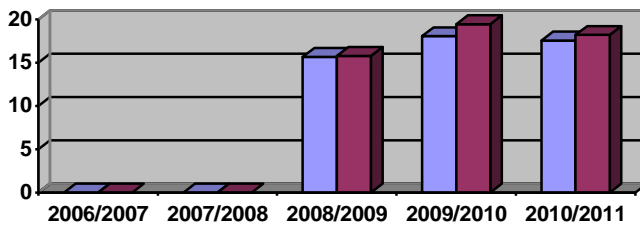
■ Rugby Club Battipaglia "U.16" media degli atleti effettivamente scesi in campo
■ Rugby Club Battipaglia "U.16" media degli atleti iscritti in elenco

00/00 14,56/14,56 14,72/15,06 17,22/18,05 14,65/14,70



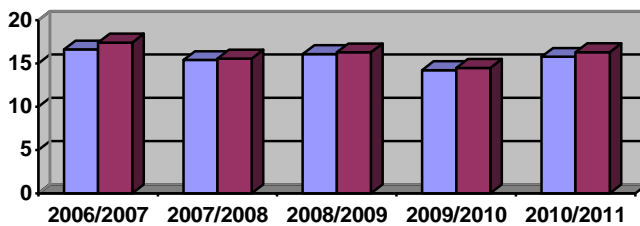
■ Amatori Rugby Torre del Greco "U.16" media degli atleti effettivamente scesi in campo
■ Amatori Rugby Torre del Greco "U.16" media degli atleti iscritti in elenco

14,90/14,90 14,19/14,19 13,89/13,89 19,78/20,47 18,65/21,20



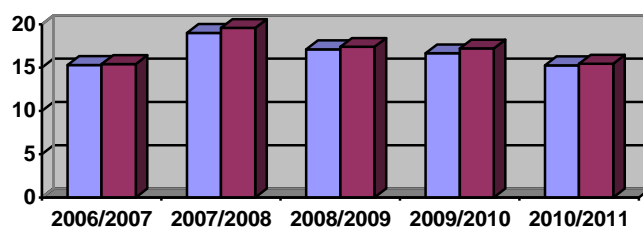
■ Rugby Afragola "U.16" media degli atleti effettivamente scesi in campo
■ Rugby Afragola "U.16" media degli atleti iscritti in elenco

00/00 00/00 15,67/15,78 18,05/19,44 17,55/18,20



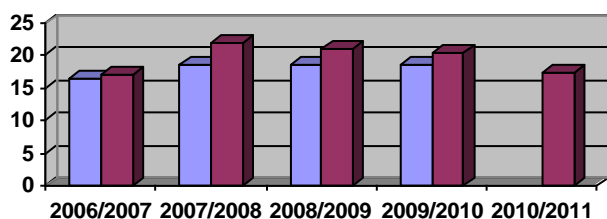
■ Nuceria Rugby "U.16" media degli atleti effettivamente scesi in campo
■ Nuceria Rugby "U.16" media degli atleti iscritti in elenco

16,60/17,40 15,38/15,56 16,06/16,28 14,21/14,47 15,75/16,30



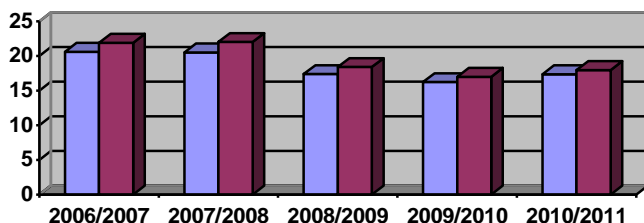
■ Rugby Clan S. Maria C.V. "U.16" media degli atleti effettivamente scesi in campo
■ Rugby Clan S. Maria C.V. "U.16" media degli atleti iscritti in elenco

15,30/15,40 19,00/19,56 17,11/17,39 16,65/17,20 15,25/15,45



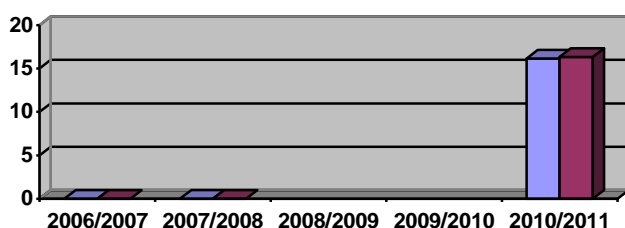
■ IV Circolo Benevento "U. 16" media degli atleti effettivamente scesi in campo
 ■ IV Circolo Benevento "U. 16" media degli atleti iscritti in elenco

16,30/17,10 18,50/21,93 18,56/20,83 18,60/20,30 1,60/17,28



■ U.S. Benevento Rugby "U. 16" media degli atleti effettivamente scesi in campo
 ■ U.S. Benevento Rugby "U. 16" media degli atleti iscritti in elenco

20,60/21,90 20,50/22,00 17,39/18,39 16,22/17,00 17,35/17,95



■ Asd Fortitudo Euritmica "U.16" media degli atleti effettivamente scesi in campo
 ■ Asd Fortitudo Euritmica "U.16" media degli atleti iscritti in elenco

00/00 00/00 16,14/16,33

TORNEO REGIONALE

E' stato effettuato un torneo regionale denominato "Coppa Campania" di cui riportiamo la classifica della finale e le squadre che hanno partecipato si ricorda che alcune società si sono associate tra di loro:

- 1 ALCOTT AMATORI NAPOLI RUGBY
- 2 AFRAGOLA RUGBY ASD
- 3 AMATORI RUGBY TORRE DEL GRECO ASD
- 4 U.S. RUGBY BENEVENTO
- 5 RUGBY SALERNO
- 6 NUCERIA RUGBY ASD

C L A S S I F I C A FINALE

Squadra	Punti	Gioc.	Vinte	Par.	Perse	Metre	P.F.	P.S.	Diff.	Pen/Add
ALCOTT AMATORI NAPOLI RUGBY	4	1	1	0	0	1	10	8	2	0
RUGBY AFRAGOLA ASD	1	1	0	0	1	1	8	10	-2	0



GIOCATORI IMPIEGATI IN LISTA GARA PER OGNI CAMPIONATO E PER OGNI SINGOLA SOCIETA'

SOCIETA'	NR. GIOCATORI IMPIEGATI INTERO CAMPIONATO					
	"A"	"B"	"C"	U.20	U.18	U.16
A.P. PARTENOPE RUGBY ASD	-	40	-	-	26	34
AMATORI NAPOLI RUGBY	-	-	53	-	65	57
AMATORI RUGBY TORRE DEL GRECO ASD	-	-	45	-	24	32
ASD FORTITUDO EURITMICA	-	-	-	-	-	33
ASD NUCERIA RUGBY	-	-	34	-	-	24
ASS.POL.PARTENOPE POMIGLIANO R.ASD	-	-	48	-	-	-
AVELLINO RUGBY ASD	-	-	40	-	27	-
GLADIATORI SANNITI ASD	42	-	-	36	-	-
LE AQUILE RUGBY CLUB ASD	-	-	-	29	-	-
LE STREGHE ASD O.N.L.U.S.	-	-	-	-	-	26
POL.WASPS STABIA RUGBY ASD	-	-	45	-	26	-
RUGBY AFRAGOLA ASD	-	-	50	-	27	32
RUGBY CLAN S.MARIA C.V. ASD	-	-	72	-	43	39
RUGBY CLUB BATTIPAGLIA ASD	-	-	39	-	40	21
RUGBY FORTORE ASD	-	-	28	-	-	-
RUGBY IV CIRCOLO BENEVENTO ASD	-	-	-	-	-	21
RUGBY SALERNO ASD	-	-	37	-	49	51
RUGBY VESUVIO ASD	-	-	44	-	-	-
UNIONE RUGBY SANNIO ASD	-	-	-	-	62	-
US RUGBY BENEVENTO ASD	-	45	-	-	27	52
TOTALI	42	85	535	65	416	422



STAGIONE SPORTIVA 2010/2011

ATTIVITA' DI MINIRUGBY

Under 14

Concentramenti e presenze giocatori:

	02/10/10	09/10/10	23/10/10	07/11/10	13/11/10	27/11/10	04/12/10	11/12/10	16/01/11	23/01/11	30/01/11	12/02/11	19/02/11	26/02/11	13/03/11	20/03/11	26/03/11	02/04/11	09/04/11	15/04/11	07/05/11	Totale Validi
I.C.S. COSIMO CARUSO	0	0	0	0	0	0	0	0	0	0	0	0	0	0	15	15	0	0	15	15	0	4
I.C. AURIGEMMA	0	0	0	0	0	0	0	0	0	0	0	0	0	0	0	0	0	0	16	16	0	2
US RUGBY BENEVENTO ASD	17	16	15	15	0	0	21	0	14	15	15	15	17	0	0	16	15	18	0	0	15	13
RUGBY IV CIRCOLO BENEVENTO ASD	15	16	18	17	0	20	16	0	0	18	18	20	16	20	18	15	19	21	0	0	0	15
RUGBY SMS PASCOLI	0	0	0	0	0	0	0	0	0	0	0	15	15	0	15	0	0	0	0	0	0	3
I.C. S. PIO DA PIETRELCINA	0	0	0	0	0	0	0	0	0	0	0	17	16	17	15	18	6	0	0	0	0	5
LE STREGHE ASD O.N.L.U.S.	0	0	0	0	0	0	0	0	3	18	15	15	17	15	16	16	11	15	0	17	9	
RUGBY CLAN S.MARIA C.V. ASD	0	0	0	12	0	13	11	13	16	16	15	17	15	17	16	15	17	15	17	0	15	12
A.P. PARTENOPE RUGBY ASD	0	17	15	18	20	19	16	15	17	0	15	17	16	17	0	16	16	16	0	0	0	15
A.P. PARTENOPE RUGBY ASD 2	0	0	0	0	0	0	0	0	5	0	8	5	7	6	0	0	7	8	0	0	0	0
AMATORI RUGBY TORRE DEL GRECO ASD	15	16	0	16	16	16	15	18	16	0	15	16	15	11	0	15	17	0	15	0	15	15
AMATORI NAPOLI RUGBY ASD	16	17	19	21	0	20	20	18	16	17	15	16	15	0	0	16	0	18	0	0	20	15
RUGBY AFRAGOLA ASD	0	0	0	0	5	12	7	13	15	0	16	15	15	18	16	16	16	15	15	0	16	11
POL. IVA SFS STABIA RUGBY ONLUS ASD	0	0	0	0	0	0	0	0	0	0	0	0	0	0	0	3	0	7	0	0	0	0
ASD FORTITUDO EURITMICA	17	0	12	0	16	10	0	0	17	11	16	17	18	18	0	15	16	16	18	0	16	12
ASD RUGBY SAN GIORGIO A CREMANO	15	17	0	8	0	0	0	0	15	0	15	0	0	0	0	0	0	0	0	0	0	4
ASS. POL. PARTENOPE POMIGLIANO R.ASD	0	0	0	0	0	0	0	0	0	0	0	0	0	0	0	0	0	0	0	0	0	0
VEUVIO RUGBY ASD	0	0	0	15	12	16	13	17	0	11	17	15	15	15	17	15	16	15	18	0	15	13
RUGBY CLUB BATTIPAGLIA ASD	0	0	0	0	0	0	0	0	0	0	0	0	0	0	0	0	0	0	0	0	0	0
RUGBY SALERNO ASD	15	15	0	12	13	15	15	15	15	15	15	17	16	16	0	16	16	17	15	0	16	16
ASD NUCERIA RUGBY	0	0	0	8	12	9	0	8	9	6	0	0	0	0	0	0	0	0	0	0	0	0
I.C. DALIGHIERI	0	0	0	0	0	0	0	0	0	0	0	0	0	0	13	0	0	0	0	0	0	0

Under 12

Concentramenti e presenze giocatori:

	02/10/10	09/10/10	23/10/10	06/11/10	13/11/10	04/12/10	11/12/10	19/12/10	19/01/11	29/01/11	03/02/11	05/02/11	16/02/11	27/02/11	12/03/11	18/03/11	24/03/11	02/04/11	16/04/11	30/04/11	01/05/11	12/05/11	15/05/11	TOT.
US RUGBY BENEVENTO ASD				25		27		28													32		19	5
RUGBY IV CIRCOLO BENEVENTO ASD		17	13	18		12	18							16				13	19		16		17	10
LE STREGHE ASD O.N.L.U.S.				14	14	12		14						15	15	15			15			12		9
S.M.S. PASCOLI													15		15	15	15		15		12	15		7
I.C. SAN PIO DA PIETRELCINA													14	16	19	16	15		17			15		7
R.S. BOSCO LUCARELLI														13	14	12	13		14			15		6
RUGBY CLAN SANTA MARIA C. VETERE							13																	1
AMATORI RUGBY TORRE DEL GRECO ASD	13	13	24		16		21							15				13			15		20	9
AMATORI NAPOLI RUGBY ASD	22	24	24		22		24	23										20			19		21	9
S.M.S. SOLIMENA ASD					16		15		16				16		13	13		13	15					8
ASD RUGBY SAN GIORGIO A CREMANO											15		13	13				12	16				17	6
I.C. NINO CORTESE																								0
RUGBY VESUVIO					8		13		13		13		12	13				12	13				12	8
SCUOLA MEDIA PARITARIA VALDOCCO		4					12						12											2
I.C. CUSTRA					13		18				13		15	13				13	13					7
A.P. PARTENOPE														15			13	12	14		27	12	12	7
ENTE SCOLASTICO MASSAIA																								0
I.C. DE SICA									13		15		13		14			12	13			12		7
I.C. ALDO MORO									13		13		13				13	12	12			12		8
NUOVO RUGBY NAPOLIDE ASD			11		5	12				12		13		12	12		12	13	13					8
I.C. DE NICOLA									14		20		20		13		14	16	14			16		8
1° CIRC. DID. MARCONI																14	17	13	13	14				5
I.C. EUROPAUNITA																	15		16	18	15			4

Under 10

Concentramenti e presenze giocatori:

	13/11/10	04/12/10	11/12/10	19/12/10	29/01/11	05/02/11	05/02/11	26/02/11	12/03/11	26/03/11	02/04/11	16/04/11	30/04/11	01/05/11	TOT.
US RUGBY BENEVENTO ASD		16		18										15	3
RUGBY IV. CIRCOLO BENEVENTO ASD		10												10	2
LE STREGHE ASD O.N.L.U.S.		5												5	0
AMATORI NAPOLI RUGBY ASD				25										11	2
RUGBY VESUVIO	8	13	15		12		13	11	15		16	24		14	9
SCUOLA MEDIA PARITARIA VALDOCCO		12	12		12			12							4
I.C. CUSTRA	13	12	15				12	12	12		13	14			8
NUOVO RUGBY NAPOLIDE ASD	5				12		12	12	12	12	12	12			7
1° CIRC. DID. MARCONI										18		14		16	3
I.C. EUROPA UNITA												13	13		2
RUGBY SALERNO ASD														10	1
CUS MOLISE ASD														4	0

GIUDICE SPORTIVO NAZIONALE

Campionato A1

Gare Omologate n. 271
Comunicati Emessi n. 32

Provvedimenti a carico dei giocatori

SQUALIFICA n. 33
AMMONIZIONE (C.GIALLO) n. 462
SQUALIFICA AUTOMATICA n. 8

Provvedimenti a carico dei tesserati

TRASMISSIONE ATTI P.F n. 1
INTERDIZIONE n. 9
FINE A SE STESSO n. 1

Articoli

014 01 RECIDIVA 5 ANNI SPORTIVI n. 15
025 02 A CARTELLINO GIALLO n. 462
025 02 B DOPPIO CARTELLINO GIALLO n. 8
026 01 C OFFESE ARBITRO n. 5
026 01 H OFFESE PUBBL.+GIOC.+RECINTO n. 1
026 01 K PUGNO-GOMITATA-SPALLATA n. 7
026 01 L TESTATA n. 1
026 01 M GINOCCHIATA n. 2
026 01 N PESTARE O CALPESTARE n. 1
026 01 S PLACCAGGIO PERICOLOSO O RITARD n. 3
026 01 Z SOMMA DI 4 CARTELLINI GIALLI n. 13
026 02 A CIRC.AGGR.COLPO ALLA TESTA n. 1
027 01 B PROTESTE ARBITRO n. 3
027 01 C OFFESE ARBITRO n. 6
027 01 M ATTEST. FATTI NON VERI ELENCO n. 2

Campionato B1

Gare Omologate n. 23
Comunicati Emessi n. 1

Provvedimenti a carico dei giocatori

SQUALIFICA n. 8
INTERDIZIONE n. 1
AMMONIZIONE (C.GIALLO) n. 39

Provvedimenti a carico dei tesserati

INTERDIZIONE n. 1

Articoli

014 01 RECIDIVA 5 ANNI SPORTIVI n. 3
025 02 A CARTELLINO GIALLO n. 39
026 01 C OFFESE ARBITRO n. 1
026 01 K PUGNO-GOMITATA-SPALLATA n. 3
026 01 O CALCIO n. 2
026 01 S PLACCAGGIO PERICOLOSO O RITARD n. 2
026 02 A CIRC.AGGR.COLPO ALLA TESTA n. 1
027 01 M ATTEST. FATTI NON VERI ELENCO n. 2

Campionato C1

Gare Omologate	n.	116
Comunicati Emessi	n.	27

Provvedimenti a carico dei giocatori

SQUALIFICA	n.	23
AMMONIZIONE (C.GIALLO)	n.	178
SQUALIFICA AUTOMATICA	n.	11

Provvedimenti a carico dei tesserati

INTERDIZIONE	n.	5
AMMONIZIONE (C.GIALLO)	n.	1

Articoli

014 01	RECIDIVA 5 ANNI SPORTIVI	n.	9
025 02 A	CARTELLINO GIALLO	n.	179
025 02 B	DOPPIO CARTELLINO GIALLO	n.	11
026 01 A	CAPITANO NON COLLABORATIVO	n.	1
026 01 B	PROTESTE ARBITRO	n.	3
026 01 C	OFFESE ARBITRO	n.	4
026 01 K	PUGNO-GOMITATA-SPALLATA	n.	7
026 01 M	GINOCCHIATA	n.	2
026 01 N	PESTARE O CALPESTARE	n.	1
026 01 O	CALCIO	n.	5
026 01 S	PLACCAGGIO PERICOLOSO O RITARD	n.	1
026 01 Y	PARTECIPAZIONE RISSA	n.	3
026 01 Z	SOMMA DI 4 CARTELLINI GIALLI	n.	3
026 02 A	CIRC.AGGR.COLPO ALLA TESTA	n.	5
026 02 B	CIRC.AGG.VULNERABILITÀ	n.	1
027 01 B	PROTESTE ARBITRO	n.	3
027 01 E	ESPULSO NON ESCE DAL CAMPO	n.	1
027 01 H	OFFESE PUBBLICO+GIOC.+RECINTO	n.	1
027 01 I	VIOLENZA PUBBL.+GIOC.+RECINTO	n.	1

Campionato Coppa Campania Seniores

Gare Omologate	n.	14
Comunicati Emessi	n.	6

Provvedimenti a carico dei giocatori

SQUALIFICA	n.	1
AMMONIZIONE (C.GIALLO)	n.	14

Articoli

014 01	RECIDIVA 5 ANNI SPORTIVI	n.	1
025 02 A	CARTELLINO GIALLO	n.	14
026 01 C	OFFESE ARBITRO	n.	1

Campionato Under 18

Gare Omologate	n.	67
Comunicati Emessi	n.	22

Provvedimenti a carico dei giocatori

SQUALIFICA	n.	9
AMMONIZIONE (C.GIALLO)	n.	76
SQUALIFICA AUTOMATICA	n.	7

Provvedimenti a carico dei tesserati

INTERDIZIONE	n.	7
--------------	----	---

Articoli

014 01	RECIDIVA 5 ANNI SPORTIVI	n.	3
025 02 A	CARTELLINO GIALLO	n.	76
025 02 B	DOPPIO CARTELLINO GIALLO	n.	7
026 01 B	PROTESTE ARBITRO	n.	1
026 01 C	OFFESE ARBITRO	n.	1
026 01 I	ATTI VIOLENTI GIOC.+RECINTO	n.	2
026 01 K	PUGNO-GOMITATA-SPALLATA	n.	2
026 01 M	GINOCCHIATA	n.	1
026 01 S	PLACCAGGIO PERICOLOSO O RITARD	n.	2
026 02 A	CIRC.AGGR.COLPO ALLA TESTA	n.	1
027 01 B	PROTESTE ARBITRO	n.	4
027 01 C	OFFESE ARBITRO	n.	3

Campionato Coppa Campania Under 18

Gare Omologate	n.	5
Comunicati Emessi	n.	5

Provvedimenti a carico dei giocatori

AMMONIZIONE (C.GIALLO)	n.	4
------------------------	----	---

Articoli

025 02 A	CARTELLINO GIALLO	n.	4
----------	-------------------	----	---

Campionato Under 16

Gare Omologate	n.	106
Comunicati Emessi	n.	27

Provvedimenti a carico dei Giocatori

SQUALIFICA	n.	11
AMMONIZIONE (C.GIALLO)	n.	92
SQUALIFICA AUTOMATICA	n.	1

Provvedimenti a carico dei Tesserati

INTERDIZIONE	n.	5
--------------	----	---

Articoli

014 01	RECIDIVA 5 ANNI SPORTIVI	n.	5
025 02 A	CARTELLINO GIALLO	n.	92
025 02 B	DOPPIO CARTELLINO GIALLO	n.	1
026 01 K	PUGNO-GOMITATA-SPALLATA	n.	8
026 01 N	PESTARE O CALPESTARE	n.	4
026 01 O	CALCIO	n.	1
026 01 Y	PARTECIPAZIONE RISSA	n.	4
026 01 Z	SOMMA DI 4 CARTELLINI GIALLI	n.	2
026 02 A	CIRC.AGGR.COLPO ALLA TESTA	n.	2
027 01 B	PROTESTE ARBITRO	n.	3
027 01 C	OFFESE ARBITRO	n.	5
027 01 E	ESPULSO NON ESCE DAL CAMPO	n.	1
027 01 H	OFFESE PUBBLICO+GIOC.+RECINTO	n.	1

Campionato Coppa Campania Under 16

Gare Omologate	n.	11
Comunicati Emessi	n.	6

Provvedimenti a carico dei Giocatori

SQUALIFICA	n.	2
AMMONIZIONE (C.GIALLO)	n.	8
SQUALIFICA AUTOMATICA	n.	1

Articoli

025 02 A CARTELLINO GIALLO	n.	8
025 02 B DOPPIO CARTELLINO GIALLO	n.	1
026 01 O CALCIO	n.	1
026 01 Y PARTECIPAZIONE RISSA	n.	2
026 02 B CIRC.AGG.VULNERABILITÀ	n.	1

Campionato Under 14

Gare Omologate	n.	106
Comunicati Emessi	n.	27

Provvedimenti a carico dei tesserati

INTERDIZIONE	n.	1
--------------	----	---

Articoli

014 01 RECIDIVA 5 ANNI SPORTIVI	n.	1
027 01 C OFFESE ARBITRO	n.	1



STAGIONE SPORTIVA 2010/2011

ATTIVITA' ARBITRI

Squadre under 14 - 16 previsione anno sportivo 2011/2012

UNDER 14

PARTENOPE
US BENEVENTO
AMATORI NAPOLI
AMATORI TORRE GRECO
FORTITUDO
STREGHE
WASPS STABIA
RUGBY AFRAGOLA
IV CIRCOLO BN
RUGBY SALERNO
MASSAIA (S. GIORGIO CREMANO)
ALDO MORO (POMIGLIANO)
SMS SOLIMENA
BOSCO LUCARELLI BN
PASCOLI BN
DE NICOLA (POMIGLIANO)
CORTESE (S. GIORGIO CREMANO)
PIETRELCINA

UNDER 16

PARTENOPE
US BENEVENTO
AMATORI NAPOLI
AMATORI TORRE GRECO
FORTITUDO
STREGHE
WASPS STABIA
RUGBY AFRAGOLA
IV CIRCOLO BN
RUGBY SALERNO
S. MARIA C.V.
NUCERIA

IL PRESIDENTE
(Gennaro De Falco)